

SP DX Contest 2009

Wyniki

Spis treści

Spis treści.....	2
Wstęp	3
SP DX Contest 2009. Wyniki stacji polskich.....	3
Nagrody dla stacji polskich.....	8
SP DX Contest 2009. Wyniki stacji zagranicznych.....	9
SO AB MIXED QRP (poza SP). Klasyfikacja wg. kontynentów	18
Nagrody dla stacji zagranicznych	19
Podsumowanie, dane statystyczne	20
Najczęstsze błędy występujące w dziennikach	22
Kryteria zaliczania łączności.....	22
Oprogramowanie.....	25
SP DX Contest 2010	27

Wstęp

Komisja Zawodów SP DX Contest, pracująca w składzie Marek Niedzielski SP7DQR, Tomasz Barbachowski SP5UAF i Janusz Czerwiński SP5JXK, ma przyjemność zaprezentować wyniki zawodów SP DX Contest 2009.

Zawody odbyły się w terminie 4 – 5 kwietnia 2009. W zawodach sklasyfikowano 1844 stacje z 82 podmiotów DXCC. Od uczestników z Polski wpłynęło 710 dzienników (w tym dzienniki do kontroli). Pod względem ilości podmiotów, które pojawiły się w zawodach jest to rekordowy SP DX Contest.

Podobnie jak w poprzednich latach ilość dyplomów przyznanych w danym kraju w danej kategorii zależy od liczby uczestników w tej kategorii. Komisja przyjęła klucz stosowany w

poprzednich latach: 1 – 4 stacji: 1 dyplom, 5 – 9 stacji: 2 dyplomy, 10 – 14 stacji: 3 dyplomy, 15 – 20 stacji: 4 dyplomy, 21 – 30 stacji: 5 dyplomów, 31 – 40 stacji: 6 dyplomów, 41 – 50 stacji: 7 dyplomów, 51 – 60 stacji: 8 dyplomów, 61 – 70 stacji: 9 dyplomów, ponad 70 stacji: 10 dyplomów.

Poniżej przedstawiamy wyniki stacji polskich, w dalszej kolejności wyniki stacji zagranicznych, listę zdobywców nagród oraz komentarz do wyników.

Poszczególne kolumny oznaczają: ilość QSO, ilość punktów, mnożnik, wynik końcowy. Pogrubioną czcionką zaznaczono znaki stacji, które otrzymują dyplomy.

SP DX Contest 2009. Wyniki stacji polskich

SO 15M CW

1	SP2GCE	10	24	7	168
2	SP1RKT	6	12	6	72
3	SP7ASZ	4	12	4	48
4	SP5ES	3	9	2	18

SO 20M CW

1	SP4INT	473	1098	59	64.782
2	SP1NQN	452	1034	55	56.870
3	SP3FYX	432	1018	45	45.810
4	SP6T	419	989	45	44.505
5	SP3PL	374	834	53	44.202
6	SP5CJQ	334	762	45	34.290
7	SP7FAH	306	689	39	26.871
8	SN2I	293	651	39	25.389
9	SN3C	326	724	35	25.340
10	SP2EFU	298	688	34	23.392
11	SP9DXX	234	508	36	18.288
12	SP2AVE	213	471	35	16.485
13	SQ3WW	189	390	32	12.480
14	SP2AEK	169	375	30	11.250
15	SP9EVP	179	399	27	10.773
16	SP2FAP	179	445	24	10.680
17	SP8JWE/8	157	367	28	10.276
18	SP2EPV	148	327	30	9.810
19	SP8BAB	158	352	26	9.152
20	SP8LBK	124	256	33	8.448
21	SP9FT	146	324	25	8.100
22	SP3BEJ	150	318	25	7.950
23	SQ9BDN	139	299	26	7.774
24	SP2AJO	140	302	24	7.248
25	SN7C	138	400	18	7.200
26	SP2FOV	151	307	23	7.061
27	SP3JIA	162	378	16	6.048
28	SP2IU	116	258	22	5.676
30	SP7CXV	109	255	22	5.610
29	SP5CKA	118	254	22	5.588
31	SP5GDY	103	237	21	4.977
32	SP6EYI	92	221	18	3.978
33	SN3Q	122	260	15	3.900
34	SP9CV	88	190	16	3.040
35	SP9CCA	81	175	17	2.975
36	SP3AZO	71	167	17	2.839
37	SP8GEY	69	149	17	2.533
38	SP6BVR	82	180	14	2.520
39	SP6RGB	83	169	13	2.197
40	SN8M	72	160	13	2.080
41	SP5CQI	55	125	15	1.875
42	SP9CZG	73	169	11	1.859
43	SP8IOV	61	131	13	1.703
44	SN8A	47	115	14	1.610

45	SP7MJL	62	144	11	1.584
47	SP9GPW	62	132	12	1.584
46	SP2IQN	56	112	14	1.568
48	SP9EM	59	111	11	1.221
49	SP9AJM	46	78	13	1.014
50	SP2JEL	31	77	11	847
51	SP2FMN	41	81	10	810
52	SP1BLE	41	77	9	693
53	SP8FNA	21	59	9	531
54	SQ7VIP	27	65	7	455
55	SP2WGB	18	38	8	304

SO 20M PHONE

1	SP9RPW	246	558	38	21.204
2	SQ5WAA	191	413	41	16.933
3	SP3NNH	181	423	35	14.805
4	SQ3MKW	170	456	22	10.032
5	SP3J	163	341	29	9.889
6	SP6OJJ	108	256	25	6.400
7	SP9IEK	105	203	27	5.481
8	SP2LLO	98	210	25	5.250
9	SQ9OH	97	187	28	5.236
10	SP3POZ	105	229	22	5.038
11	SQ3XBC	110	228	22	5.016
12	SQ9IAU	97	195	25	4.875
13	SP2GTJ	95	199	24	4.776
14	SP9MRP	107	205	22	4.510
15	SP9BZM	84	172	24	4.128
16	SP5IVC	83	175	23	4.025
17	SP3YM	78	172	23	3.956
18	SQ3NTN	87	173	21	3.633
19	SP3LAU	83	169	21	3.549
20	SO9C	84	150	23	3.450
21	SP2FNS	69	145	22	3.190
22	SP3YE	73	147	21	3.087
23	SP6CCI	78	160	18	2.880
24	SP3BVI	70	146	19	2.774
25	SP8BQL	62	140	19	2.660
26	SP4SKN	65	125	21	2.625
27	SP4JEU	59	119	22	2.618
28	SQ9QT	62	124	21	2.604
29	SP8DYY	58	130	19	2.470
30	SQ9ITV	58	108	20	2.160
31	SP5DRE	48	112	18	2.016
32	SQ4O	58	116	17	1.972
33	SP9GXW	56	114	17	1.938
34	SP3IAS	50	104	18	1.872
35	SP6CWW	57	115	15	1.725
36	SP6LUP	48	100	15	1.500
37	SP3DRM	49	97	14	1.358
38	SP9CQ	48	102	13	1.326

39	SP6FPY	35	83	13	1.079
40	SP1TMB	31	77	14	1.078
41	SP7LSL	35	71	14	994
42	SP8LXE	40	74	13	962
43	SP3JWG	32	62	15	945
44	SP4HHI	27	65	12	780
45	SP3CMA	26	56	12	672
46	SP9BWJ	31	71	9	639
47	SP5XOV	24	56	10	560
48	SP9VRY	21	45	12	540
49	SP6FIB	22	50	10	500
50	SQ1TDJ	21	39	11	429
51	SP6GTN	18	44	9	396
52	SP1JON	21	41	9	369
53	SP9KJ	16	36	10	360
54	SP/K6JHF	9	17	5	85
55	SN2L	2	6	2	12

SO 40M CW

1	SP5ELA	778	1244	58	72.152
2	SP4TKR	731	1099	57	62.643
3	SN3X	681	1104	54	59.616
4	SP2QG	665	1039	53	55.067
5	SP5CNA	632	910	53	48.230
6	SP6OJE	587	817	50	40.850
7	SN2K	578	904	45	40.680
8	SP6CJK	477	755	52	39.260
9	SP5KCR	525	696	50	34.800
10	SP7HOA	480	656	51	33.456
11	SP3DIK	413	579	45	26.055
12	SP7VVK	465	585	41	23.985
13	SP2BRI	354	524	42	22.008
14	SP4NKS	406	520	40	20.800
15	SP5IXS	385	495	42	20.790
16	SP8BVN	398	488	42	20.496
17	SP2MHC	373	463	43	19.909
18	SP1RKR	371	447	43	19.221
19	SP9OUV	338	444	42	18.648
20	SP8BWE	390	460	36	16.560
21	SP6IWG	315	403	39	15.717
22	SP8HWM	287	393	37	14.541
23	SP9EML	260	372	39	14.508
24	SN2M	220	344	40	13.760
25	SQ6NTE	283	363	35	12.705
26	SP3FGQ	307	355	30	10.650
27	SP4GHL	198	288	32	9.216
28	SP9CUX	172	226	33	7.458
29	SP8BVO	195	233	32	7.456
30	SP5NZN	165	193	31	5.983
31	SP8SW	106	156	29	4.524
32	SP3EQE	102	118	30	3.540
33	SP3LPR	118	122	25	3.050
34	SP5KAB	111	131	23	3.013
35	SP3CQP	82	101	29	2.929
36	SP9BCH	80	84	25	2.100
37	SP8OV	58	116	16	1.856
38	SQ6ADB	76	80	22	1.760
39	SQ2AJI	57	71	22	1.562
40	SP2DWA	57	65	21	1.365
41	SP2CWO	49	59	20	1.180
42	SP9WTN	48	56	20	1.120
43	SP6TRH	33	63	15	945
44	SP9HAX	33	49	17	833
45	SN5Q	38	68	12	816

SO 40M PHONE

1	SO9R	616	944	61	57.584
2	SP3LPG	599	887	57	50.559
3	SN6O	460	548	53	29.044
4	SP9ODY	428	520	50	26.000
5	SN2R	305	369	45	16.605
6	SP4DM	295	350	47	16.450
7	SP2EXN	313	355	41	14.555
8	SP8TJU	274	307	41	12.587
9	SP7CVW	292	316	39	12.324
10	SP9EJH	272	313	37	11.581
11	SP6JOE	287	313	35	10.955
12	SQ3HXX	224	254	38	9.652
13	SQ7HIE	196	238	40	9.520
14	SN7P	147	193	37	7.141
15	SP2OFP	188	206	32	6.592
16	SP9CLU	165	181	32	5.792
17	SN5L	160	172	33	5.676
18	SP5BB	159	181	30	5.430

19	SP7FDV	142	158	31	4.898
20	SQ8EFK	134	150	30	4.500
21	SQ3LVZ	106	126	33	4.158
22	SP1I	87	113	34	3.842
23	SP5DZC	99	113	26	2.938
24	SQ1GPR	88	96	24	2.304
25	SP9TTT	78	84	27	2.268
26	SQ5NAD	86	98	22	2.156
27	SP8ONB	75	81	25	2.025
28	SP4TVO	65	71	23	1.633
29	SQ8GUM	56	68	23	1.564
30	SO7O	54	64	22	1.408
31	SP9RHN	52	59	19	1.121
32	SP9BQJ	50	52	20	1.040
33	SQ6GGT	45	55	18	990
34	SP1MWP	54	58	17	986
35	SP9NRU	46	50	19	950
36	SP9QLO	42	48	18	864
37	SP3FTA	42	46	18	828
38	SQ8JMG	32	32	14	448
39	SQ5N	26	28	14	392
40	SQ3GJQ	23	23	12	276
41	SQ5BB	17	20	10	200
42	SP2ALT	18	18	9	162
43	SQ6DGR	12	12	9	108
44	SP1II	13	13	6	78

SO 80M CW

1	SP1NY	516	697	44	30.668
2	SP7HKK	461	647	40	25.880
3	SP3UR	514	660	38	25.080
4	SQ9E	474	587	40	23.480
5	SP7HOR	453	569	41	23.329
6	SP9BNM	421	525	37	19.425
7	SP9FZC	392	488	39	19.032
8	SN4A	368	449	41	18.409
9	SO4P	380	458	39	17.862
10	SP2DMB/3	430	485	36	17.460
11	SP4DZT	358	420	41	17.220
12	SP2LQC	387	454	35	15.890
13	SQ3BDQ	214	270	34	9.180
14	SQ1EUG	239	261	33	8.613
15	SN5M	220	242	32	7.744
16	SP3TYF	172	202	32	6.464
17	SP5BWO	158	176	31	5.456
18	SP4TKB	165	181	23	4.163
19	SQ2GXO	83	89	23	2.047
20	SQ8LEI	81	81	15	1.215

SO 80M PHONE

1	SN3A	409	667	47	31.349
2	SP6ITF	291	327	38	12.426
3	SP3OZW	265	305	38	11.590
4	SQ8JX	245	281	41	11.521
5	SP3PJY	231	256	39	9.984
6	SP9DTE	209	218	35	7.630
7	SP5HRX	164	186	37	6.882
8	SN3B	171	187	32	5.984
9	SN6K	162	183	31	5.673
10	SQ9LOM	131	151	31	4.681
11	SP4SHD	156	158	29	4.582
12	SQ9CWO	137	143	32	4.576
13	SQ2HNA	130	139	30	4.170
14	SP2HGV	114	130	29	3.770
15	SQ3JVW	137	143	26	3.718
16	SQ6IYS	134	134	26	3.484
17	SP2DDV	115	119	25	2.975
18	SP9BGL	98	99	27	2.673
19	SP6FHU	108	108	23	2.484
20	SP6RYD	80	82	28	2.296
21	SQ7HJB	70	74	27	1.998
22	SQ5IZX	77	77	24	1.848
23	SP9OJM	62	64	25	1.600
24	SP3EAX	75	75	21	1.575
25	SP7EBM	68	68	21	1.428
26	SQ6NLV	68	68	21	1.428
27	SP6JOQ	59	59	24	1.416
28	SQ8GKU	60	60	21	1.260
29	SP1CWS	57	56	20	1.120
30	SP2QOY	55	55	18	990
31	SQ6UV	48	48	20	960
32	SQ5NWH	43	47	19	893
33	SQ1MNF	41	41	20	820

34	SP8OOB	36	36	19	684
35	SP3QFV	38	38	17	646
36	SP9AMN	33	33	19	627
37	SQ7OBG	37	39	16	624
38	SQ9JJN	30	32	16	512
39	SQ2MMM	32	32	14	448
40	SP6N	39	37	11	407
41	SQ2LYS	28	30	13	390
42	SN8L	27	27	14	378
43	SQ1DWS	22	22	12	264
44	SP6OWY	24	24	10	240
45	SQ9NOX	20	20	12	240
46	SQ5OBS	15	15	10	150
47	SP1MAB	13	13	9	117
48	SP9LDP	13	12	6	72
49	SP9UOA	8	8	6	48

SO 160M CW

1	SP7JQJ	226	318	35	11.130
2	SP6AEG	203	259	33	8.547
3	SN9Z	183	234	33	7.722
4	SP3HLM	159	201	32	6.432
5	SP4GL	153	177	31	5.487
6	SQ1DWR	102	120	26	3.120
7	SP7JLH	104	114	26	2.964
8	SP7FGA	86	92	24	2.208
9	SP3IOE	66	78	27	2.106
10	SP3C	27	27	16	432

SO 160M PHONE

1	SP1GZF	151	163	31	5.053
2	SO8R	132	141	30	4.230
3	SP5CJY	88	96	24	2.304
4	SP6EUA	90	90	24	2.160
5	SP3HTF	43	43	18	774
6	SQ1VAA	43	45	15	675
7	SQ9GW	2	2	2	4

SO AB CW LP

1	SP3VT	937	1377	119	163.863
2	SP2HPD	760	1084	121	131.164
3	SQ5M	771	1069	117	125.073
4	SP3LWP	803	1125	111	124.875
5	SP8NR	817	1247	99	123.453
6	SP2AYC	827	1103	109	120.227
7	SP6LV	556	726	98	71.148
8	SN9N	546	708	98	69.384
9	SQ9CAQ	505	635	100	63.500
10	SP9DUX	491	631	83	52.373
11	SP7AWG	459	615	85	52.275
12	SP4YPB	409	574	72	41.328
13	SP9RQJ	335	491	84	41.244
14	SN5I	370	530	75	39.750
15	SP5CGN	404	548	72	39.456
16	SP8AJK	272	476	76	36.176
17	SN9U	463	496	71	35.216
18	SP5MBA	320	448	73	32.704
19	SP9ERY	327	495	66	32.670
20	SP7OGP	381	533	60	31.980
21	SP2BKX	422	469	66	30.954
22	SP3BJK	353	529	55	29.095
23	SP7FBQ	270	344	71	24.424
24	SP4GFG	248	354	62	21.948
25	SP2IW	187	309	55	16.995
26	SP8HDP	187	323	51	16.473
27	SP4BOS	196	280	58	16.240
28	SP6BEN	180	306	52	15.912
29	SP3HC	184	300	53	15.900
30	SP9GKM	211	287	54	15.498
31	SP9IBJ	184	285	51	14.535
32	SP5GTI	159	275	37	10.175
33	SP2DDX	122	190	52	9.880
34	SP4AVG	196	210	42	8.820
35	SP1KV	156	200	39	7.800
36	SP9WR	96	194	36	6.984
37	SP2HFB	115	159	34	5.406
38	SQ3DWY	120	130	36	4.680
39	SP2HMY	80	136	29	3.944
40	SP2US	72	101	36	3.636
41	SP6QKP	91	153	22	3.366
42	SP4OIC	73	111	26	2.886
43	SP7ENU	58	130	19	2.470
44	SN9R	58	142	16	2.272
45	SP7Q	51	107	21	2.247

46	SQ8LEC	57	87	23	2.001
47	SP9MDY	60	72	24	1.728
48	SP9ICU	49	77	21	1.617
49	SP2MKT	47	79	20	1.580

SO AB CW HP

1	SP2LNW	1098	1720	153	263.160
2	SP7HOV	908	1452	144	209.088
3	SP1AEN	874	1282	108	138.456
4	SP9GR	713	1019	120	122.280
5	SP9JZU	691	1056	111	117.216
6	SP3MGM	751	1011	98	99.078
7	SP6A	548	820	100	82.000
8	SP5ATO	180	404	69	27.876
9	SP3SL	128	196	32	6.272
10	SP9DFT	101	187	33	6.171
11	SP5AHR	103	197	30	5.910
12	SP2B	1	1	1	1

SO AB PHONE LP

1	SP5NZA	352	464	95	44.080
2	SP2KPD	335	599	73	43.727
3	SP5X	382	501	79	39.579
4	SO8B	306	443	88	38.984
5	SQ4JEN	313	415	86	35.690
6	SP2OVQ	294	396	80	31.680
7	SQ8TWP	257	358	82	29.356
8	SP2GJI	320	413	71	29.323
9	SP4CUF	247	368	76	27.968
10	SP9MAN	264	358	76	27.208
11	SP7TEX	251	355	74	26.270
12	SP9OYB	226	312	79	24.648
13	SQ9HYR	292	400	60	24.000
14	SQ4CTS	241	327	72	23.544
15	SP5ABB	214	314	71	22.294
16	SP3GHK	220	295	73	21.535
17	SP9DFH	235	297	66	19.602
18	SQ8LSC	233	315	61	19.215
19	SP4LVK	179	293	64	18.752
20	SP8CIV	195	309	59	18.231
21	SP2EUI	194	268	68	18.224
22	SQ8IFG	185	263	66	17.358
23	SP6EF	183	269	63	16.947
24	SQ7MHN	194	270	62	16.740
25	SP3SPK	195	255	59	15.045
26	SQ6ODD	161	245	61	14.945
27	SP4ICD	183	275	54	14.850
28	SP2ILQ	187	252	57	14.364
29	SQ5ESM	172	240	59	14.160
30	SP8TDV	160	222	60	13.320
31	SQ2EAN	168	212	59	12.508
32	SQ7OBB	218	238	51	12.138
33	SP3HZG	150	214	56	11.984
34	SP9DEM	136	206	58	11.948
35	SP9AQF	149	235	48	11.280
36	SQ3OGZ	183	199	54	10.746
37	SP2FTL	140	194	55	10.670
38	SN9P	119	163	62	10.106
39	SP6OPY	125	181	55	9.955
40	SP8CLH	125	189	52	9.828
41	SQ9NOP	143	169	56	9.464
42	SP9CLO	120	166	56	9.296
43	SQ9LOJ	147	172	54	9.288
44	SP9TPZ	129	169	54	9.126
45	SP9REP	120	196	45	8.820
46	SP6SOX	114	164	52	8.528
47	SP8VJV	138	154	55	8.470
48	SQ9DXT	138	180	45	8.100
49	SQ1FYX	123	171	47	8.037
50	SN9Y	117	173	46	7.958
51	SP5XSD	141	169	47	7.943
52	SP9QLN	114	162	48	7.776
53	SP1DRD	113	165	46	7.590
54	SN8J	109	175	42	7.350
55	SQ4INW	121	169	43	7.267
56	SP4MPH	108	154	47	7.238
57	SQ9FCH	109	149	48	7.152
58	SP5ISZ	103	173	37	6.401
59	SP4FMD	104	156	41	6.396
60	SQ9AOR	100	148	43	6.364
61	SQ7IL	102	140	44	6.160
62	SP9RTL	111	123	50	6.150
63	SQ9NIU	98	154	39	6.006
64	SQ3ONE	99	141	41	5.781

65	SP5UAR	98	130	44	5.720
66	SP8/LA9KPA	100	124	46	5.704
67	SQ9ANS	101	149	37	5.513
68	SQ3ODO	87	113	45	5.085
69	SP6TGR	87	107	46	4.922
70	3Z50KPN	91	117	42	4.914
71	SQ4IOH	88	124	39	4.836
72	SP8TJK	91	119	37	4.403
73	SP3RAT	81	109	40	4.360
74	SP6OPZ	74	106	37	3.922
75	SQ8MZW	79	97	40	3.880
76	SP6PKO	74	98	38	3.724
77	SP1JWY	72	102	33	3.366
78	SQ8MXE	68	90	36	3.240
79	SP9HZW	70	84	37	3.108
80	SP9SVH	67	99	30	2.970
81	SQ5NPF	71	87	32	2.784
82	SP4DDS	69	95	29	2.755
83	SQ7DCC	61	79	33	2.607
84	SP3NYF	64	76	34	2.584
85	SP6OWA	63	89	29	2.581
86	SP9GKJ	58	74	34	2.516
87	SP5APW	73	99	25	2.475
88	SQ1GU	54	82	30	2.460
89	SQ8MXC	67	73	33	2.409
90	SQ5EF	53	95	24	2.280
91	SQ9NKK	55	63	31	1.953
92	SP6VWC	53	77	25	1.925
93	SP1WSR	51	61	29	1.769
94	SP6NIP	47	57	31	1.767
95	SQ2RH	46	64	24	1.536
96	SQ8HNB	51	67	22	1.474
97	SP3NYR	46	54	26	1.404
98	SQ9ITA	54	56	23	1.288
99	SQ3EV	31	43	23	989
100	SQ9JXN	37	39	24	936
101	SP4AUN	27	53	14	742
102	SQ8MFE	25	37	15	555
103	SP1APZ	16	34	9	306
104	SP6RGC	17	25	12	300
105	SQ5SDW	6	6	3	18

SO AB PHONE HP

1	SP6IXF	1051	1969	147	289.443
2	SP2FUD	643	1031	104	107.224
3	SQ9HZM	626	873	120	104.760
4	SP3GXH	465	811	108	87.588
5	SN3S	503	629	94	59.126
6	SP5LS	359	607	94	57.058
7	SP6KCN	438	673	80	53.840
8	SP5GMM	178	270	78	21.060
9	SQ1OD	204	284	60	17.040
10	SP1JNY	202	262	61	15.982
11	SP3JHY	192	246	64	15.744
12	SP1MWF	141	243	51	12.393
13	SP4ICP	164	194	57	11.058
14	SP5QWJ	111	169	51	8.619
15	SP3DSC	121	292	26	7.592
16	SQ1BHH	99	165	37	6.105
17	SO1S	81	129	39	5.031
18	SP4WLW	77	133	35	4.655
19	SQ8GBG	91	105	38	3.990
20	SP9GKO	63	103	28	2.884
21	SQ9LQ	47	51	26	1.326
22	SP6EWB	39	41	19	779
23	SQ8T	20	34	14	476
24	SQ3LMY	19	32	11	352

SO AB MIXED QRP

1	SP2DNI	697	943	115	108.445
2	SP9NSV/7	556	784	108	84.672
3	SP5LM	254	398	85	33.830
4	SP4JFR	308	444	69	30.636
5	SQ2DYF	243	295	72	21.240
6	SP8XXN	138	186	58	10.788
7	SP3VZY	116	236	38	8.968
8	SP2YUV	148	200	44	8.800
9	SP5AGU	105	222	32	7.104
10	SP7BCA	134	186	38	7.068
11	SP2FWF	72	108	31	3.348
12	SP5DDJ	57	99	25	2.475
13	SQ5GVY	49	69	27	1.863
14	SP7EXQ	59	112	13	1.456
15	SP2UV	46	60	15	900

16	SQ1K	28	28	13	364
17	SQ2DYL	17	19	10	190
18	SP8QED	9	11	6	66

SO AB MIXED LP

1	SP3DOF	739	1097	103	112.991
2	SP2GMA	690	980	102	99.960
3	SP8AJC	530	838	97	81.286
4	SP2DKI	568	784	99	77.616
5	SN4N	497	717	98	70.266
6	SQ5FWR	450	698	99	69.102
7	SP2IKP	435	685	80	54.800
8	SP9MZH	431	623	87	54.201
9	SP5EOT	368	582	87	50.634
10	SP1IVL	332	493	82	40.426
11	SP5ELW	254	408	87	35.496
12	SP5ADX	282	444	77	34.188
13	SP6IHE	325	467	73	34.091
14	SP8EDD	289	449	64	28.736
15	SP6BAA	265	409	66	26.994
16	SN3O	255	301	68	20.468
17	SP9OHL	178	288	59	16.992
18	SP8EEX	174	302	53	16.006
19	SP6FXV	162	250	48	12.000
20	SP6MLX	135	239	49	11.711
21	SQ9FMU	149	213	45	9.585
22	SP3RBR	162	180	51	9.180
23	SN9L	96	139	44	6.116
24	SP3RBRG	89	133	44	5.852
25	SQ9MEI	78	106	31	3.286
26	SP9BGS	64	102	30	3.060
27	SP9GZQ	72	96	31	2.976
28	SP4KSY	67	159	18	2.862
29	SP1XNA	64	88	31	2.728
30	SQ6ADL	99	105	25	2.625
31	SQ6LJV	59	103	21	2.163
32	SQ3AUA	33	63	21	1.323
33	SP5EIN	27	33	19	627
34	SP1EG	29	42	14	588

SO AB MIXED HP

1	SP4Z	1691	3066	191	585.606
2	SN7Q	1627	3075	180	553.500
3	SP3HRN	1371	2487	141	350.667
4	SP5WA	1146	2008	151	303.208
5	SN1I	1126	1666	147	244.902
6	SO6I	1045	1573	147	231.231
7	SP9JZT	719	1167	119	138.873
8	SP9LAS	791	1074	122	131.028
9	SP2GWH	485	943	87	82.041
10	SP2FGO	561	797	96	76.512
11	SN8F	466	712	77	54.824
12	SP8HXN	246	424	62	26.288
13	SP6JEV	159	203	49	9.947
14	SP5ICS	121	181	41	7.421
15	SP8DHJ	94	182	40	7.280
16	SP3XR	99	157	35	5.495
17	SP1MWK	64	108	44	4.752
18	SP5TAZ	82	104	36	3.744
19	SN1D	66	184	16	2.944
20	SP5TIO	29	41	18	738
21	SP4CGJ	8	14	7	98
22	SQ9NKR	6	6	5	30

SO TB MIXED

1	SO8A	1633	3197	166	530.702
	80m, 40m, 20m				
2	SN5N	1110	1732	135	233.820
	160m, 80m, 40m				
3	SP9W	1093	1705	129	219.945
	80m, 40m, 20m				
4	SN8R	868	1817	120	218.040
	80m, 40m, 20m				
5	SP8FHM	1101	1636	122	199.592
	80m, 40m, 20m				
6	SP9ATE	730	892	107	95.444
	160m, 80m, 40m				
7	SP7JOA	518	838	104	87.152
	80m, 40m, 20m				
8	SP3SUX	515	743	88	65.384
	80m, 40m, 20m				
9	SP2FAV	273	437	71	31.027
	80m, 40m, 20m				
10	SQ9ACH	286	376	78	29.328

11	80m, 40m, 20m	350	436	67	29.212
	SN9Q				
12	80m, 40m, 20m	271	369	66	24.354
	SP6IEQ				
13	80m, 40m, 20m	224	324	69	22.356
	SP8QJM				
14	80m, 40m, 20m	236	300	73	21.900
	SP6CIK				
15	160m, 80m, 40m	234	301	66	19.866
	SP5XSL				
16	80m, 40m, 20m	286	347	57	19.779
	SP9JKL				
17	80m, 40m, 20m	243	337	58	19.546
	SP9DTH				
18	80m, 40m, 20m	216	366	52	19.032
	SP2GCI				
19	80m, 40m, 20m	246	372	48	17.856
	SP2GLS				
20	40m, 20m	192	330	51	16.830
	SP6IXU				
21	40m, 20m	191	291	53	15.423
	SP/SM0JHF				
22	80m, 40m, 20m	213	307	46	14.122
	SP5OXJ				
23	40m, 20m	166	298	45	13.410
	SP9NH				
24	80m, 40m, 20m	164	218	58	12.644
	SP9CXN				
25	80m, 40m, 20m	168	218	58	12.644
	SQ6KV				
26	80m, 40m, 20m	234	268	44	11.792
	SP7RJI				
27	80m, 40m, 20m	165	223	52	11.596
	SP6JZP				
28	80m, 40m, 20m	179	217	52	11.284
	SP7FRO				
29	80m, 40m, 20m	142	198	55	10.890
	SP4AAZ				
30	80m, 40m, 20m	138	208	49	10.192
	SP5OAG				
31	80m, 40m, 20m	122	190	51	9.690
	SP2DTO				
32	80m, 40m, 20m	125	173	51	8.823
	SQ8LSB				
33	80m, 40m, 20m	136	166	48	7.968
	SP9ODM				
34	80m, 40m, 20m	123	163	46	7.498
	SP9SDR				
35	80m, 40m, 20m	116	160	44	7.040
	SP7SZW				
36	80m, 40m, 20m	113	153	44	6.732
	SP6TGI				
37	80m, 40m, 20m	92	162	40	6.480
	SQ5WWK				
38	80m, 40m, 20m	133	157	40	6.280
	SP9LDU				
39	80m, 40m, 20m	120	130	48	6.240
	SP1FFC				
40	80m, 40m, 20m	101	131	45	5.895
	SP3DVG				
41	80m, 40m, 20m	105	133	43	5.719
	SP2IWK				
42	80m, 40m, 20m	78	136	42	5.712
	SP6FEK				
43	80m, 40m, 20m	84	128	40	5.120
	SP2BHM				
44	80m, 40m, 20m	102	124	41	5.084
	SP3JBI				
45	160m, 80m, 40m	93	129	39	5.031
	SP6LB				
46	80m, 40m, 20m	92	122	41	5.002
	SQ2LYF				
47	80m, 40m, 20m	91	119	42	4.998
	SQ2TOM				
48	80m, 40m, 20m	80	120	41	4.920
	SP3IK				
49	160m, 80m, 40m	109	112	43	4.816
	SP6XP				
50	80m, 40m, 20m	88	112	43	4.816
	SQ7RL				
51	80m, 40m, 20m	104	165	27	4.455
	SP3GAX				
52	80m, 40m, 20m	93	113	39	4.407
	SQ8JMC				

53	80m, 40m, 20m	75	123	33	4.059
	SP2HNL				
54	40m, 20m	69	89	36	3.204
	SP9AFE				
55	80m, 40m, 20m	70	86	35	3.010
	SP9FRZ				
56	80m, 40m, 20m	66	100	30	3.000
	SP9RVP				
57	80m, 40m, 20m	59	79	33	2.607
	SP9IKN				
58	80m, 40m, 20m	58	116	22	2.552
	SP8SRS				
59	40m, 20m, 15m	47	67	28	1.876
	SQ8TQ				
60	80m, 40m, 20m	47	77	23	1.771
	SQ3MU				
61	80m, 40m, 20m	41	67	25	1.675
	SQ5LTV				
62	80m, 40m, 20m	45	65	25	1.625
	SQ6MIZ				
63	80m, 40m, 20m	48	67	23	1.541
	SQ9JKS				
64	40m, 20m	44	48	28	1.344
	SP5AHY				
65	80m, 40m, 20m	42	48	24	1.152
	SQ2LIA				
66	80m, 40m, 20m	32	48	20	960
	SP5NVX				
67	80m, 40m, 20m	42	46	20	920
	SQ6WWW				
68	80m, 40m, 20m	32	50	18	900
	SP9OZY				
69	80m, 40m, 20m	31	47	17	799
	SQ9BDB				
70	40m, 20m	13	17	11	187
	SQ3NVN				
71	80m, 40m, 20m	5	15	5	75
	SP2MGR/MM				

MO AB MIXED

1	SP2PIK	1846	3551	205	727.955
2	SO9S	1762	3082	198	610.236
3	SN6Z	1707	3153	179	564.387
4	SN9D	1586	3055	161	491.855
5	SP9KDA	1342	1950	156	304.200
6	SN9V	1104	1712	150	256.800
7	SP1KRF	1068	1520	140	212.800
8	SO8N	905	1435	138	198.030
9	SP6KFK	699	1287	133	171.171
10	SP6ZDA	402	704	82	57.728
11	SP2KAC	465	607	76	46.132
12	SP6PCL	334	462	95	43.890
13	SP9KRT	318	462	60	27.720
14	SP2ZFT	202	316	61	19.276
15	SP9PDF	180	267	67	17.889
16	SN9F	149	211	49	10.339
17	SP4PSU	130	200	51	10.200
18	SP9KAT	154	212	45	9.540
19	SP1KZE	119	185	43	7.955
20	SP3KPN	106	130	42	5.460
21	SP3PKC	89	115	46	5.290
22	SN9K	101	125	36	4.500
23	SP9ZCF	73	109	40	4.360
24	SP8KEA	85	143	28	4.004
25	SP8KPK	54	82	31	2.542
26	SP5ZIP	56	64	26	1.664
27	SP3KRE/9	59	113	14	1.582
28	SP1KIZ	32	72	18	1.296
29	SP9ADU/9	21	63	7	441
30	SP6PCM	11	11	9	99

SWL MIXED

1	SP3-23013	40	120	28	3.360
2	SP601032	11	33	8	264

Operatorzy stacji klubowych i contestowych
SN2I - SP2EWQ; **SN2K** - SP2IST; **SN2R** - SP2QCR; **SN3A** - SP3GEM; **SN3S** - SQ3LVO; **SN3X** - SP3SLA; **SN4N** - SP4NDU; **SN5K** - Op. SQ5NF; **SN5N** - SP5KP; **SN6O** - SP6DVP; **SN6Z** - SQ9C, SQ9UM; **SN7F** - SP7LFT; **SN7Q** -

SP7GIQ; **SN8R** - SP8ONZ; **SN9D** - SP9EIJ,
SP9LJD, SQ9PM; **SN9O** - SP9OHP; **SN9Z** -
SP6EQZ; **SO8A** - SP8BRQ; **SO8B** - SP8UFB;
SO8R - **SQ8JLA**; **SO9R** - SP9MRO; **SO9S** -
SP9QMP, SP9H, SP9XCN; **SP0DXC** - SP5UAF;
SP2KPD - SP2IJ; **SP3PJY** - 3Z3AHK; **SP9KDA** -
SP6GCU, SP6MQO, SP6-8522, SQ9CWO,
SP9LJE.

Dzienniki przesłane lub wykorzystane do kontroli

SN5K, SN5S, SN7F, SN9O, SP-0142-JG,
SP0DXC, SP226353, SP2EXE, SP2QCU, SP3-
1058, SP3CGK, SP3GTS, SP3KEY, SP3PJE,
SP3QYQ, SP4-21185, SP4IQG, SP4LXC, SP4RKZ,
SP4TKO, SP5BTN, SP5DLX, SP5DU, SP5PMX,
SP6ARE, SP6CZ, SP6HEQ, SP6NVN, SP7-003-
24, SP7CCB, SP7CDG, SP7JPN, SP7LI, SP7MFR,
SP7MU, SP8-20-101, SP8GSC, SP8JMA,
SP9AUV, SP9CVY, SP9FTJ, SP9IGY, SP9JPA,
SP9WAN, SQ5TA, SQ6CU, SQ6FHP, SQ6LAW,
SQ6OR, SQ7LQJ, SQ7MHP, SQ8JLU, SQ9MZ,
SQ9OKB.

Nagrody dla stacji polskich

Zdobywcy pierwszych miejsc w kategoriach wielopasmowych wśród stacji polskich otrzymują nagrody specjalne – okolicznościowe zegary ściennie SP DX Contest. Fundatorem nagród jest SP DX Club (<http://www.spdxc.org/>). Nagrody otrzymują następujący krótkofalowcy:

Nagrodzona stacja	Kategoria
SP3VT	SO AB CW LP
SP2LNW	SO AB CW HP
SP6IXF	SO AB PHONE HP
SP5NZA	SO AB PHONE LP
SP2DNI	SO AB MIXED QRP
SP3DOF	SO AB MIXED LP
SP4Z	SO AB MIXED HP
SO8A	SO TB MIXED

Ponadto dwa zegary ufundowane przez SP DX Club zostały rozlosowane wśród 10 stacji z najwyższymi wynikami w kategorii SO AB CW HP oraz wśród 10 stacji z najwyższymi wynikami w kategorii SO AB CW LP. Wylosowane nagrody trafiają do stacji **SP1AEN** oraz **SN9N**.

SP DX Contest 2009. Wyniki stacji zagranicznych

3B9 - Rodriguez Is.					9	DL5SE	31	93	13	1.209	
SO 40M PHONE					10	DL1DXA	26	78	14	1.092	
1 3B9/SP2JMR					11	DJ2YE	19	57	11	627	
SO AB CW LP					12	DF8AA	12	36	9	324	
1 3B9/SP2JMB					SO 40M PHONE						
					1	DL1TS	177	531	16	8.496	
					2	DF1IAQ	121	363	16	5.808	
					3	DH0GDS	110	330	16	5.280	
					4	DJ3DM	94	282	15	4.230	
					5	DD1AK	88	264	16	4.224	
					6	DL6DCD	53	159	14	2.226	
					SO 80M CW						
					1	DL8CKL	104	312	16	4.992	
					2	DL7VAF	103	309	16	4.944	
					3	DL3ZAI	74	222	16	3.552	
					4	DJ5QV	73	219	16	3.504	
					5	DK3KD	69	207	14	2.898	
					6	DK5IM	50	150	15	2.250	
					7	DL5YL	49	147	14	2.058	
					8	DL7ET	32	96	14	1.344	
					9	DL1THB	29	87	11	957	
					10	DK9PZ	25	75	11	825	
					SO 80M PHONE						
					1	DL1SWB	213	639	16	10.224	
					2	DO4DXA	129	387	15	5.805	
					3	DL1GLO	81	243	15	3.645	
					4	DL2SAX	71	213	16	3.408	
					5	DO1WHU	52	156	13	2.028	
					6	DO1MGN	42	126	13	1.638	
					7	DK3RA	38	114	14	1.596	
					8	DO1CS	30	90	13	1.170	
					9	DO5TAN	21	63	12	756	
					10	DG1LS	20	60	9	540	
					11	DO9PL	17	51	10	510	
					12	DO1KUB	4	12	3	36	
					SO 160M CW						
					1	DL8QS	53	159	15	2.385	
					2	DK2FG	17	51	12	612	
					3	DL5SWB	16	48	10	480	
					SO AB CW LP						
					1	DL8HK	200	600	38	22.800	
					2	DL1AXC	129	387	45	17.415	
					3	DL3KWF	145	435	40	17.400	
					4	DL3EBX	137	411	42	17.262	
					5	DL3KWR	103	309	43	13.287	
					6	DF1SZ	121	363	35	12.705	
					7	DJ8EW	132	396	30	11.880	
					8	DL4ME	120	360	33	11.880	
					9	DM3FZN	98	294	29	8.526	
					10	DL3YM	96	288	28	8.064	
					11	DL6UEF	80	240	30	7.200	
					12	DK1AX	70	210	30	6.300	
					13	DL1SCH	109	327	18	5.886	
					14	DL2AXM	57	171	34	5.814	
					15	DL3FBB	61	183	27	4.941	
					16	DL6RAI	58	174	23	4.002	
					17	DK3DUA	49	147	27	3.969	
					18	DK4WF	43	129	28	3.512	
					19	DL4VQ	49	147	16	2.352	
					20	DK5CS	45	135	17	2.295	
					21	DK8EY	39	117	17	1.989	
					22	DL7AXM	34	102	18	1.836	
					23	DH5MM	33	99	18	1.782	
					24	DJ7EC	38	114	14	1.596	
					SO AB CW HP						
					1	DL2OM	205	615	53	32.595	
					2	DL0LC	108	324	31	10.044	
					3	DK7AN	90	270	36	9.720	
					4	DK1KH	72	216	34	7.344	
					5	DK7ZT	61	183	31	5.673	
					6	DJ9RR	37	111	19	2.109	
					SO AB PHONE LP						
					1	DL/SQ7AEC	221	660	37	24.420	
					2	DK4DJ	50	150	27	4.050	
					3	DL1BRD	62	186	21	3.906	
					4	DO7DU	54	162	20	3.240	
					5	DH1AHL/P	37	111	20	2.220	
					6	DG3MR	37	111	19	2.109	
					7	DL1JGO	30	90	19	1.710	
					8	DL8UAA	21	63	11	693	
					9	DL9FB	8	24	7	168	
					SO AB PHONE HP						
					1	DG0CC	213	639	36	23.004	
					2	DL8EAQ	128	384	33	12.672	
					3	DF6AD	113	339	29	9.831	
					SO AB MIXED LP						
					1	DL1NKS	319	957	46	44.022	
					2	DL8DXL	250	750	44	33.000	
					3	DF2HL	41	123	19	2.337	
					4	DL8UVG	20	60	10	600	
					5	DO6SR	16	48	8	384	
3B9 - Rodriguez Is.											
SO 40M PHONE											
1 3B9/SP2JMR					18	54	10	540			
SO AB CW LP											
1 3B9/SP2JMB					78	234	38	8.892			
4J - Azerbaijan											
SO 20M CW											
1 4J9M					50	150	13	1.950			
4L - Georgia											
SO TB MIXED											
1 4L6QC					552	1656	48	79.488			
80m, 40m, 20m											
4X - Israel											
SO 20M PHONE											
1 4X0A					221	663	16	10.608			
2 4X1HJ					50	150	14	2.100			
SO AB CW LP											
1 4Z5TK					169	507	32	16.224			
5B - Cyprus											
SO 20M PHONE											
1 5B4AIF					334	1002	16	16.032			
SO AB CW LP											
1 C4Z					284	852	48	40.896			
9A - Croatia											
SO 40M CW											
1 9A3VM					192	576	16	9.216			
2 9A8M					173	519	16	8.304			
3 9A4MF					160	480	16	7.680			
4 9A2FW					38	114	15	1.710			
SO 40M PHONE											
1 9A5AMC					36	108	13	1.404			
SO 80M CW											
1 9A3TU					40	120	15	1.800			
SO 160M PHONE											
1 9A3QO					28	84	10	840			
SO AB CW LP											
1 9A8A					65	195	19	3.705			
SO AB PHONE LP											
1 9A6Z					132	396	34	13.464			
2 9A6IND					48	144	24	3.456			
3 9A1DL					8	24	8	192			
SO AB MIXED LP											
1 9A3XV					274	822	31	25.482			
2 9A3SM					72	216	29	6.264			
SO TB MIXED											
1 9A3B					692	2076	48	99.648			
160m, 80m, 40m											
2 9A8W					156	468	47	21.996			
160m, 80m, 40m											
MO AB MIXED											
1 9A7T					319	957	59	56.463			
CN - Morocco											
SO AB CW LP											
1 CN8YR					7	21	7	147			
SO AB PHONE LP											
1 CN8YE					106	318	23	7.314			
CT - Portugal											
SO 20M CW											
1 CT/LZ3ND					65	195	15	2.925			
SO 40M PHONE											
1 CT2GSN					56	168	14	2.352			
SO AB CW HP											
1 CT1ILT					43	126	14	1.764			
SO AB PHONE LP											
1 CT1FMS					206	618	43	26.574			
2 CT1CQK					11	33	9	297			
CX - Uruguay											
SO 40M PHONE											
1 CX6VM					15	45	9	405			
DL - Germany											
SO 20M CW											
1 DD1IM					8	24	6	144			
2 DH8MS					1	3	1	3			
SO 40M CW											
1 DL7ULM					122	366	16	5.856			
2 DL/SP2SWA					106	318	16	5.088			
3 DH2URF					79	237	16	3.792			
4 DK7GH					74	222	16	3.552			
5 DD5M					57	171	15	2.565			
6 DL9LM					47	141	12	1.692			
7 DJ6TK					38	114	14	1.596			
8 DL1EAL					31	93	13	1.209			

SO AB MIXED HP					
1 DL1EKO	322	966	49	47.334	
2 DL3OHB	147	441	37	16.317	
SO TB MIXED					
1 DJ0IF	503	1509	48	72.432	
160m, 80m, 40m					
2 DL9AJ	313	939	48	45.072	
160m, 80m, 40m					
3 DL7DZ	319	957	47	44.979	
40m					
4 DL5YM	90	270	29	7.830	
80m, 40m					
5 DG1RZD	72	216	25	5.400	
160m, 80m, 40m					
6 DL4EAX	54	162	22	3.564	
160m, 80m, 40m					
7 DM7DX	58	174	20	3.480	
160m, 80m, 40m					
8 DF3TE	44	132	15	1.980	
40m					
9 DH1PAL	43	129	13	1.677	
40m					
DU - Philippines					
SO 20M PHONE					
1 DU1BP	43	129	14	1.806	
SO 40M PHONE					
1 4D1N	1	3	1	3	
E7 - Bosnia And Hercegovina					
SO 40M CW					
1 E71DX	32	96	14	1.344	
SO 40M PHONE					
1 E74KM	28	84	14	1.176	
SO AB CW LP					
1 E74X	74	222	29	6.438	
2 E73XL	66	198	32	6.336	
AB PHONE LP					
1 E74AA	239	717	43	30.831	
EA - Spain					
SO 20M CW					
1 EA4BF	91	273	16	4.368	
SO 20M PHONE					
1 EC5SP	140	420	16	6.720	
2 EA4EMC	19	57	9	513	
3 EA7HE	17	51	9	459	
4 EA3FHP	7	21	6	126	
5 EB1EWE	7	21	5	105	
SO AB CW LP					
1 EA5YU	242	726	45	32.670	
2 EA5FQ	205	615	32	19.680	
SO AB PHONE LP					
1 EA3KT	179	537	42	22.554	
2 EA1KJ	147	441	36	15.876	
SO AB MIXED LP					
1 EA3NA	196	588	25	14.700	
2 EA5AER	21	63	15	945	
SO TB MIXED					
1 EA5CZM	37	111	20	2.220	
80m, 40m, 20m					
SWL MIXED					
1 EA3-421-URE	26	78	8	624	
EA8 - Canary Is.					
SO AB MIXED LP					
1 EA8BQM	10	30	6	180	
EI - Ireland					
SO 20M PHONE					
1 EI9HX	236	708	16	11.328	
SO 40M CW					
1 EI2JD	44	132	16	2.112	
SO AB CW LP					
1 EI7GY	36	108	21	2.268	
2 EI9ES	5	15	5	75	
SO AB PHONE HP					
1 EI5JQ	345	1035	48	49.680	
SO TB MIXED					
1 EI4CF	414	1242	47	58.374	
80m, 40m, 20m					
2 EI/SP9NSC	56	168	25	4.200	
80m, 40m, 20m					
EK - Armenia					
SO AB PHONE HP					
1 EK3SA	501	1503	53	79.659	
ER - Moldova					
SO 40M PHONE					
1 ER5DX	199	597	16	9.552	
2 ER3HW	171	513	16	8.208	
SO 80M PHONE					
1 ER4LX	150	450	16	7.200	

SO AB CW LP					
1 ER2RM	99	297	42	12.474	
2 ER3AU	34	102	13	1.326	
ES - Estonia					
SO 40M CW					
1 ES5EP	89	267	16	4.272	
SO 40M PHONE					
1 ES1LS	205	615	16	9.840	
2 ES1TU	114	342	16	5.472	
SO AB PHONE LP					
1 ES2IPA	68	204	26	5.304	
SO AB PHONE HP					
1 ES5GP	168	471	16	7.536	
SO AB MIXED LP					
1 ES6RMR	132	396	22	8.712	
SO TB MIXED					
1 ES5JR	198	594	33	19.602	
80m, 40m, 20m					
MO AB MIXED					
1 ES5WP	36	108	12	1.296	
EU - Belarus					
SO 20M PHONE					
1 EW6GF	3	9	3	27	
SO 40M CW					
1 EV6Z	153	459	16	7.344	
2 EU6AA	131	393	16	6.288	
3 EW1NA	69	207	15	3.105	
SO 80M CW					
1 EU1DZ	112	336	16	5.376	
SO 160M CW					
1 EU3AR	68	204	16	3.264	
2 EW3LN	34	102	14	1.428	
SO AB CW LP					
1 EU1CL	150	450	45	20.250	
2 EW1EA	53	159	24	3.816	
3 EW2EG	51	153	24	3.672	
SO AB MIXED LP					
1 EW6MM	155	465	47	21.855	
2 EW7DK	28	84	16	1.344	
SO AB MIXED HP					
1 EV1R	215	645	34	21.930	
SO TB MIXED					
1 EW8KY	395	1185	45	53.325	
160m, 80m, 40m					
EZ - Turkmenistan					
SWL MIXED					
1 EZ8-001	210	630	31	19.530	
F - France					
SO 20M PHONE					
1 F5PAL	28	84	9	756	
SO AB CW LP					
1 F5QF	116	348	34	11.832	
2 F5LCU	85	255	37	9.435	
3 F4FDA	64	192	27	5.184	
4 F8BBL	20	60	14	840	
SO AB CW HP					
1 F5IN	411	1233	60	73.980	
SO AB PHONE LP					
1 F6HIA	165	495	37	18.315	
2 F6DRP	177	531	29	15.399	
3 F1ADG	53	159	16	2.544	
4 F1EPQ	30	90	19	1.710	
SO AB PHONE HP					
1 F4EJZ	369	1107	41	45.387	
2 F4DSK	173	519	43	22.317	
3 F5AMH	167	501	25	12.525	
SO AB MIXED LP					
1 F8DRE	457	1371	47	64.437	
2 F6HKA	438	1314	38	49.932	
SO AB MIXED HP					
1 F5RDK	5	15	4	60	
SWL MIXED					
1 F-10828	111	333	38	12.654	
G - England					
SO 20M PHONE					
1 M0BMX	75	225	15	3.375	
SO 40M CW					
1 G4EBK	118	354	16	5.664	
2 G0NUP	94	282	16	4.512	
3 G3MZV	91	273	16	4.368	
4 G3RSD	85	255	16	4.080	
5 M0DZK	74	222	16	3.552	
SO 40M PHONE					
1 2E0RCV	62	186	15	2.790	
2 G4KIU	36	108	16	1.728	
3 G7RTI	23	69	13	897	
4 G1TZC	11	33	8	264	
5 G0FPU	9	27	7	189	

SO 80M CW				
1 G4BXT	59	177	16	2.832
2 G0ADH	49	147	15	2.205
SO 80M PHONE				
1 MODYI	28	84	11	924
SO 160M CW				
1 G0IDA	30	90	15	1.350
SO AB CW LP				
1 M5FUN	59	177	20	3.540
2 G6CSY	45	135	24	3.240
3 M/SQ5AZY	38	114	19	2.166
SO AB CW HP				
1 G4MKP	151	453	43	19.479
2 G4SGI	115	345	39	13.455
SO AB PHONE LP				
1 G8ZRE	36	108	21	2.268
2 M0GLV	32	96	17	1.632
3 M0SDY	32	96	17	1.632
4 M6WAT	3	9	2	18
SO AB MIXED LP				
1 G4WGE	26	78	16	1.248
SO TB MIXED				
1 GODVJ	314	942	42	39.564
80m, 40m, 20m				
GI - Northern Ireland				
SO AB PHONE LP				
1 GI4AAM	55	165	25	4.125
GM - Scotland				
SO AB MIXED HP				
1 GM4UYZ	23	69	16	1.104
GU - Guernsey And Dependencies				
SO AB PHONE LP				
1 MU0GSY	47	141	23	3.243
GW - Wales				
SO 40M PHONE				
1 GW4BKG	91	273	16	4.368
SO AB PHONE LP				
1 GW4EVX	56	168	26	4.368
HA - Hungary				
SO 40M CW				
1 HA3MU	131	393	16	6.288
2 HA8TP	96	288	15	4.320
3 HA1TI	58	174	15	2.610
4 HA2MN	25	75	10	750
SO 80M CW				
1 HA0LP	145	435	16	6.960
2 HG5Y	21	63	12	756
SO 160M CW				
1 HA1CW	14	42	9	378
SO AB CW HP				
1 HA7LW	163	489	35	17.115
2 HA1AS	119	357	30	10.710
SO TB MIXED				
1 HG5Z	6	18	5	90
160m, 80m				
HB - Switzerland				
SO 40M CW				
1 HB9DGV	62	186	16	2.976
SO 80M CW				
1 HB9TSW	43	129	16	2.064
SO AB CW LP				
1 HB9RE	112	336	26	8.736
SO AB PHONE LP				
1 HB9EHW	119	357	22	7.854
2 HB9EGA/P	28	84	12	1.008
SO AB MIXED LP				
1 HB9FMU	45	135	26	3.510
SO AB MIXED HP				
1 HB9BPV	11	33	6	198
SO TB MIXED				
1 HB9DOS	84	252	37	9.324
160m, 80m, 40m				
HB0 - Liechtenstein				
SO AB CW LP				
1 HB0/LX9EG/P	35	105	15	1.575
HI - Dominican Republic				
SO 40M CW				
1 HI8A	6	18	5	90
HK - Colombia				
SO AB MIXED HP				
1 HK3Q	103	309	38	11.742
HL - South Korea				
SO AB CW LP				
1 HL1/SP5AUC	11	33	10	330

HS - Thailand				
SO 20M PHONE				
1 HS0ZHC	66	198	15	2.970
2 HS0ZCX	1	3	1	3
HZ - Saudi Arabia				
SO 20M CW				
1 Z71HL	9	27	7	189
I - Italy				
SO 20M CW				
1 IT9RZU	38	114	15	1.710
SO 40M CW				
1 IZ3KMY	35	105	15	1.575
2 IK7RVY	25	75	13	975
3 IZ2CSX	11	33	7	231
4 IZ3NVR	9	27	7	189
SO 40M PHONE				
1 IW0HLZ	124	372	16	5.952
2 IK2VUC	24	72	11	792
3 IZ5MOQ	6	18	4	72
SO 80M CW				
1 IV3AZV	72	216	16	3.456
2 IZ5GRS	24	72	13	936
SO 80M PHONE				
1 IZ1DGG	36	108	13	1.404
SO AB CW LP				
1 IK2HDF	243	729	47	34.263
2 IZ3DBA	110	330	33	10.890
3 I2AZ	47	141	19	2.679
4 IW3ILM/QRP	48	144	17	2.448
5 IK2NUX	35	105	21	2.205
SO AB CW HP				
1 I8JYK	6	18	5	90
SO AB PHONE LP				
1 IK4QJF	309	927	42	38.934
2 IZ3GNG	64	192	29	5.568
3 IZ8LIP	21	63	16	1.008
4 IW3SRC	20	60	13	780
5 IZ1MKP	19	57	9	513
SO AB MIXED HP				
1 IZ5ILK	45	135	15	2.025
SO TB MIXED				
1 IZWIJ	332	996	48	47.808
160m, 80m, 40m				
2 IK2IKW	26	78	10	780
40m				
SWL MIXED				
1 I9943/VE	77	231	31	7.161
IS - Sardinia Is.				
SO 20M CW				
1 IS0UWX	20	60	10	600
SO AB CW LP				
1 IS0AFM	189	567	41	23.247
IT9 - Sicily				
SO 20M CW				
1 IT9RZU	38	114	15	1.710
SO AB PHONE LP				
1 IW9HIK	122	366	32	11.712
SO AB MIXED HP				
1 IT9WTY	175	525	31	16.275
JA - Japan				
SO 15M CW				
1 JF3BFS	1	3	1	3
SO 20M CW				
1 JA2XYO	124	372	16	5.952
2 JA1CPZ	29	87	12	1.044
3 JA2KKA	23	69	13	897
4 JA3JM	20	60	11	660
5 JA3UWB	14	42	11	462
6 JK1LUY	17	51	9	459
7 JR0BUL	4	12	4	48
SO 20M PHONE				
1 JG2REJ	12	36	9	324
SO 40M CW				
1 JR9NVB	18	54	14	756
2 JA7ZP	5	15	5	75
3 JA7OWD	1	3	1	3
4 JG1SWM	0	0	0	0
SO 40M PHONE				
1 JA3EY	2	6	2	12
2 JM4WUZ	2	6	2	12
SO 80M CW				
1 JF2UPM	2	6	2	12
SO 160M CW				
1 JH2FXK	4	12	4	48
SO AB CW LP				
1 JA6DIJ	55	165	18	2.970
2 JE1NVD	6	18	6	108
SO AB CW HP				

1	JA7DLE	66	198	23	4.554				
2	J1ALP	37	111	24	2.664				
SO AB	MIXED LP								
1	JR3AAZ	20	60	14	840				
SO AB	MIXED HP								
1	JH4UYB	281	843	51	42.993				
2	JA6BZI	139	417	30	12.510				
MO AB	MIXED								
1	JA3YKC	21	63	11	693				
JT - Mongolia									
SO AB	PHONE LP								
1	JT1BV	16	48	11	528				
K - United States of America									
SO	20M CW								
1	K8MP	122	366	16	5.856				
2	K1BV	115	345	16	5.520				
3	N3GJ	98	294	16	4.704				
4	N3UA	81	243	16	3.888				
5	W9OA/9	72	216	14	3.024				
6	K2WK	67	201	14	2.814				
7	KR2AA	56	168	15	2.520				
8	K2MFY	36	108	13	1.404				
9	N8DE	31	93	14	1.302				
10	W1END	29	87	12	1.044				
11	N4ZZ	22	66	12	792				
12	KB1H	17	51	9	459				
13	NA5DX	7	21	6	126				
14	KC4ABC	6	18	4	72				
15	K7RR	3	9	3	27				
SO	20M PHONE								
1	AA2AP	33	99	14	1.386				
2	WE9V	28	84	12	1.008				
3	W8KNO	26	78	10	780				
4	N8WAV	14	42	10	420				
5	N8OCJ	12	36	10	360				
6	K7EDX	11	33	6	198				
7	W5ABC	5	15	5	75				
8	KC4EZN	3	9	3	27				
9	KCOYLD	1	3	1	3				
SO	40M CW								
1	K3TW	126	378	16	6.048				
2	NI1L	111	333	16	5.328				
3	K6NDV	93	279	16	4.464				
4	N4PL	86	258	16	4.128				
5	W4BQF	35	105	16	1.680				
6	W8TR	35	105	15	1.575				
7	KA9O	24	72	14	1.008				
SO	40M PHONE								
1	N4MM	7	21	5	105				
SO	80M CW								
1	N4AF	40	120	15	1.800				
SO	160M CW								
1	K6ND	21	63	14	882				
SO AB	CW LP								
1	K1GQ	105	315	43	13.545				
2	AE1T	58	174	28	4.872				
3	AC7JW	19	57	11	627				
4	W5EPW	4	12	4	48				
SO AB	CW HP								
1	AA1V	216	648	50	32.400				
2	KG4W	194	582	52	30.264				
3	K3WI	183	549	45	24.705				
4	N1YU	161	483	43	20.769				
5	W2LE	154	462	26	12.012				
6	N4GG	88	264	42	11.088				
7	K2LE	88	264	39	10.296				
8	W7RN	97	291	29	8.439				
9	N9FC	60	180	23	4.140				
10	N2CG	33	99	17	1.683				
12	K5FP	34	102	14	1.428				
13	N6AA	28	84	14	1.176				
SO AB	PHONE LP								
1	KS4X	35	105	18	1.890				
2	AB2TC	34	102	18	1.836				
3	KC2OBN	10	30	9	270				
4	WB0IWG	8	24	8	192				
5	K7PWL	7	21	6	126				
6	W4JHU	5	15	3	45				
SO AB	PHONE HP								
1	KA8Q	68	204	31	6.324				
SO AB	MIXED LP								
1	NR9B	62	186	25	4.650				
SO AB	MIXED HP								
1	K3ZO	519	1557	53	82.521				
2	K3WW	402	1206	58	69.948				
3	N09E	244	732	45	32.940				
4	K4ZGB	151	453	42	19.026				
5	KF3B	99	297	39	11.583				
6	K2NV	113	339	21	7.119				
7	NGAR	64	192	36	6.912				
8	WI2E	56	168	34	5.712				
9	W2UDT	57	171	19	3.249				
10	N3YW	45	135	20	2.700				
11	WA0MHJ	52	156	15	2.340				
12	N3MX	35	105	14	1.470				
13	K6III	24	72	11	792				
14	N6TW	16	48	10	480				
SO TB	MIXED								
1	W2GB	267	801	44	35.244				
80m, 40m, 20m									
2	K9RS	234	702	45	31.590				
160m, 80m, 40m									
3	W4EEH	202	606	43	26.058				
80m, 40m, 20m									
4	K01U	67	201	23	4.623				
40m, 20m									
5	W2/SQ7FPD	52	156	25	3.900				
80m, 40m, 20m									
6	N1NN	38	114	25	2.850				
80m, 40m, 20m									
7	N2SQW	32	96	19	1.824				
80m, 40m, 20m									
8	AC8CE	30	90	16	1.440				
80m, 40m, 20m									
9	K4BAI	20	60	16	960				
80m, 40m, 20m									
MO AB	MIXED								
1	WOATH	285	855	43	36.765				
2	KG9N	67	201	14	2.814				
SWL	MIXED								
1	W1-7897	81	243	35	8.505				
KL - Alaska									
SO AB	MIXED HP								
1	KL7HBK	6	18	5	90				
KP2 - US Virgin Islands									
SO AB	CW HP								
1	NP2L	29	87	17	1.479				
LA - Norway									
SO	40M CW								
1	LA4YGA	61	183	15	2.745				
2	LA7RRA	36	108	15	1.620				
SO	40M PHONE								
1	LA2JOA	37	111	14	1.554				
SO AB	PHONE LP								
1	LA2GN	98	294	34	9.996				
2	LA6HJA	34	102	15	1.530				
SO AB	PHONE HP								
1	LA7NFA	311	933	54	50.382				
AB	MIXED HP								
1	LA2AB	476	1428	52	74.256				
2	LA7SI	61	183	33	6.039				
LU - Argentina									
SO	20M CW								
1	LU8QT	41	123	15	1.845				
2	LU1DZ	15	45	10	450				
3	LW6DW	5	15	3	45				
SO	20M PHONE								
1	LR1H	24	72	12	864				
SO	40M CW								
1	LU4MHQ	25	75	12	900				
SO AB	CW LP								
1	LU3FID	24	72	19	1.368				
SO AB	PHONE HP								
1	LU2NI	47	141	22	3.102				
LY - Lithuania									
SO	40M CW								
1	LY2F	105	315	16	5.040				
SO	40M PHONE								
1	LY2ND	33	99	10	990				
2	LY4Q	14	42	8	336				
3	LY7M	11	33	6	198				
SO	80M CW								
1	LY4CW	134	402	16	6.432				
2	LY9A	78	234	16	3.744				
3	LY4G	56	168	16	2.688				
SO	80M PHONE								
1	LY3S	133	399	16	6.384				
2	LY1RB	98	294	16	4.704				
3	LY2MM	64	192	15	2.880				
SO AB	CW LP								
1	LY3NX	79	237	36	8.532				
SO AB	PHONE LP								
1	LY1DJ	48	144	17	2.448				
SO AB	MIXED HP								
1	LY2BKT	245	735	43	31.605				
2	LY3CY	136	408	29	11.832				
SO TB	MIXED								
1	LY1CM	256	768	43	33.024\				
160m, 80m, 40m									

LZ - Bulgaria				
SO 20M CW				
1 LZ1ND	97	291	16	4.656
SO 40M CW				
1 LZ4TX	186	558	16	8.928
2 LZ1KP	86	258	16	4.128
3 LZ40ATSA	65	195	14	2.730
4 LZ1DNY	49	147	15	2.205
SO 40M PHONE				
1 LZ1BY	47	141	15	2.115
SO 80M PHONE				
1 LZ1DM	80	240	16	3.840
SO 160M PHONE				
1 LZ2UZ	2	6	2	12
SO AB CW LP				
1 LZ7H/QRP	115	345	32	11.040
2 LZ1IKY	35	105	14	1.470
SO AB MIXED LP				
1 LZ2FM	66	198	20	3.960
SO AB MIXED HP				
1 LZ4RR	292	876	51	44.676
SO TB MIXED				
1 LZ3TL	32	96	15	1.440
80m, 40m				
SWL IXED				
1 LZ1G42	205	615	59	36.285
OD - Lebanon				
SO 20M PHONE				
1 OD5LN	5	15	3	45
OE - Austria				
SO AB CW LP				
1 OE8PPQ	15	45	12	540
SO AB PHONE LP				
1 OE3DMA	99	297	24	7.128
SO AB MIXED HP				
1 OE3KAB	288	864	44	38.016
OH - Finland				
SO 40M CW				
1 OH6M	206	618	16	9.888
2 OH8DR	48	144	15	2.160
SO AB CW HP				
1 OH5NE	40	120	22	2.640
SO AB PHONE LP				
1 OH6GFI	8	24	6	144
OK - Czech Republic				
SO 80M CW				
1 OK1MIQ	130	390	16	6.240
2 OK1YO	110	330	16	5.280
3 OK1FPS	106	318	16	5.088
4 OK1HMP	108	315	16	5.040
5 OK1HEH	69	207	16	3.312
6 OK2SG	50	150	15	2.250
7 OK2ABU	52	156	14	2.184
8 OK1AOU	45	135	15	2.025
9 OK1FLT	32	96	12	1.152
80M PHONE				
1 OK2ILD	151	453	16	7.248
SO AB CW LP				
1 OK1HX	210	630	58	36.540
2 OK1DOR	184	552	48	26.496
3 OK5SA	121	363	30	10.890
4 OK1FCA	88	264	22	5.808
5 OK2PBF	22	66	10	660
SO AB CW HP				
1 OK1AYY	96	288	36	10.368
2 OK2KFK	73	219	25	5.475
SO AB PHONE LP				
1 OK1VHV	64	192	25	4.800
2 OK2BEN	41	123	15	1.845
SO AB MIXED LP				
1 OK2MBP	385	1155	51	58.905
2 OK2KG	122	366	37	13.542
3 OK1TC	73	219	36	7.884
SO TB MIXED				
1 OK2AJ	97	291	40	11.640
2 OK5XX	88	264	34	8.976
160m, 80m, 40m				
3 OK1JOC	130	390	23	8.970
160m, 80m, 40m				
OM - Slovak Republic				
SO 80M PHONE				
1 OM4KK	122	366	16	5.856
2 OM6TX	1	3	1	3
SO AB CW LP				
1 OM3BA	46	138	28	3.864
SO AB MIXED LP				
1 OM4JD	250	750	53	39.750
2 OM3TLE	23	69	16	1.104
SO TB MIXED				
1 OM6AL	135	402	40	16.080
160m, 80m, 40m				
2 OM3YCA	59	177	27	4.779
160m, 80m, 40m				
ON - Belgium				
SO 20M CW				
1 ON4BPM	1	3	1	3
SO 40M CW				
1 ON3ND	82	246	16	3.936
2 OP4K	60	180	15	2.700
3 ON4CAS	37	111	14	1.554
SO 40M PHONE				
1 ON3DI	69	207	16	3.312
2 OR1T	56	168	15	2.520
3 ON3GEO	55	165	15	2.475
4 ON3RR	15	45	9	405
SO 80M CW				
1 OR2A	96	288	16	4.608
SO AB CW LP				
1 ON4ALY	148	444	43	19.092
2 ON5JD	86	258	35	9.030
3 ON5WL	33	99	18	1.782
SO AB PHONE HP				
1 ON5GQ	279	837	42	35.154
2 ON8PH	52	156	12	1.872
SO TB MIXED				
1 OP4A	240	720	31	22.320
80m, 40m				
SWL MIXED				
1 ONL4638	283	849	48	40.752
OZ - Denmark				
SO 15M CW				
1 OZ/SP10T	1	3	1	3
SO AB CW LP				
1 OU3A	15	45	10	450
SO AB PHONE LP				
1 OZ9V	68	204	24	4.896
SO TB MIXED				
1 OZ1ADL	136	405	37	14.985
80m, 40m, 20m				
P4 - Aruba				
SO AB CW HP				
1 P43JB	121	363	25	9.075
PA - The Netherlands				
SO 40M CW				
1 PA5WT	113	339	16	5.424
2 PA0JED	97	291	16	4.656
3 PA3BFH	54	162	16	2.592
4 PA5GU	29	87	13	1.131
5 PA1BBO	9	27	8	216
SO 40M PHONE				
1 PD2DX	215	645	16	10.320
2 PA1WLB	189	567	16	9.072
3 PD1KSA	180	540	16	8.640
4 PD0HM	98	294	16	4.704
5 PD0HD	31	93	16	1.488
6 PE2KP	25	75	13	975
7 PE1IKN	21	63	11	693
8 PD5LO	6	18	6	108
SO AB CW LP				
1 PA3ARM	169	507	42	21.294
2 PA2PCH	151	453	38	17.214
3 PA3CVI	88	264	29	7.656
4 PA5TT	79	237	29	6.873
5 PA3AQL	69	207	28	5.796
6 PA0GRU	71	213	27	5.751
7 PA0WKI	64	192	24	4.608
8 PA0WLB	73	219	21	4.599
9 PA0RBA	43	129	24	3.096
10 PE3HG	51	153	19	3.021
11 PA3GBI	50	150	20	3.000
12 PA2CHM	25	75	16	1.200
13 PA2W	15	45	9	405
SO AB CW HP				
1 PA0JNH	75	225	35	7.875
SO AB PHONE LP				
1 PA1CM	222	666	39	25.974
2 PF9A	144	432	28	12.096
3 PE2KM	106	318	25	7.950
4 PE1RLF	100	300	26	7.800
5 PA5VK	87	261	29	7.569
6 PE1LGZ	95	285	26	7.410
7 PG1R	87	261	28	7.308
8 PE1MMZ	70	210	25	5.250
9 PA3JD	53	159	25	3.975
10 PA8KW	50	150	22	3.300
11 PD0EMR	64	192	15	2.880
12 PA0VST	32	96	16	1.536
13 PA7PYR	24	72	11	792

SO AB PHONE HP				
1 PI4DX	483	1449	46	66.654
2 PA5HJ	44	132	15	1.980
SO AB MIXED LP				
1 PE2JMR	92	276	25	6.900
2 PA3HCC	53	159	25	3.975
3 PD2JAM	22	66	13	858
SO AB MIXED HP				
1 PA0LOU	98	294	40	11.760
2 PA2ALF	79	237	19	4.503
3 PA5LV	49	147	22	3.234
4 PA2MRT	45	135	22	2.970
SO TB MIXED				
1 PA0MIR	100	300	43	12.900
160m, 80m, 40m				
2 PA1BX	17	51	12	612
160m, 80m, 40m				
MO AB MIXED				
1 PA6OI	185	555	29	16.095
SWL MIXED				
1 NL13457	65	195	23	4.485
PJ2 - Netherlands Antilles				
SO 40M PHONE				
1 PJ2LS	1	3	1	3
PY - Brazil				
SO 20M CW				
1 PY7GK	25	75	14	1.050
2 PY2SEX	24	72	11	792
3 PY3AU	19	57	11	627
4 PR7AB	11	33	8	264
SO 40M PHONE				
1 PY6KY	0	0	0	0
SO AB CW LP				
1 PY5MJ	33	99	25	2.475
2 PY7OJ	9	27	8	216
3 PY2MTV	4	12	4	48
SO AB PHONE HP				
1 PY7VI	26	78	12	936
SO AB MIXED LP				
1 PY7RP	27	81	11	891
SO AB MIXED HP				
1 PT7CB	8	24	8	192
SO TB MIXED				
1 PR5Z	101	303	28	8.484
40m, 20m				
2 PY6HL	11	33	10	330
40m, 20m				
S5 - Slovenia				
SO 40M CW				
1 S52W	82	246	15	3.690
2 S59T	12	36	10	360
SO 80M CW				
1 S51DX	67	201	16	3.216
2 S58MU	19	57	12	684
3 S59EIJ	11	33	8	264
SO 80M PHONE				
1 S51CK	227	681	16	10.896
2 S56WJL	67	201	15	3.015
SO 160M CW				
1 S57DX	54	162	16	2.592
2 S53DIJ	10	30	7	210
SO 160M PHONE				
1 S56DX	6	18	6	108
SO AB CW HP				
1 S54O	106	318	48	15.264
SM - Sweden				
SO 40M CW				
1 SM0Q	96	288	16	4.608
SO 40M PHONE				
1 SM6FJY/M	33	99	14	1.386
2 SF4J	20	60	10	600
SO 80M CW				
1 SM3D	49	147	16	2.352
2 SM6IQD/3	49	147	14	2.058
3 SA1A	8	24	6	144
SO 160M CW				
1 SM0IMJ	55	165	16	2.640
SO AB CW LP				
1 SM6Z	207	621	32	19.872
SO AB PHONE LP				
1 8S0C	243	729	32	23.328
2 SE5S	117	351	32	11.232
3 SM7UFR	85	255	23	5.865
4 SM4WKT	55	165	31	5.115
5 SM5OSZ	50	150	24	3.600
MO AB MIXED				
1 SK7OA	449	1347	46	61.962

SV - Greece				
SO 160M CW				
1 SV3RF	42	126	15	1.890
SO TB MIXED				
1 SV1BJW	230	690	47	32.430
80m, 40m, 20m				
TA - Turkey				
SO AB CW LP				
1 TA3DJ	71	213	28	5.964
SO AB PHONE LP				
1 TA7EB	110	330	27	8.910
2 TA3FB	21	63	10	630
MO AB MIXED				
1 TC3EC	250	750	36	27.000
2TA3KH	0	0	0	0
TF - Iceland				
SO 20M PHONE				
1 TF3AO	142	426	16	6.816
UA - European Russia				
SO 20M CW				
1 RX6AM	174	522	16	8.352
2 RA4ST	145	435	16	6.960
3 UA4QK	143	429	16	6.864
4 UA4PNW	138	414	16	6.624
5 UA3QG	97	291	16	4.656
6 RA6MS	73	219	15	3.285
7 RL3FO	52	156	15	2.340
8 UA3AO	47	141	14	1.974
9 RV3AQN	35	105	13	1.365
10 RA6XB	23	69	14	966
11 RN1AJ	10	30	6	180
SO 20M PHONE				
1 RA3DGH	30	90	9	810
2 RA3VR	24	72	10	720
SO 40M CW				
1 RA3BQ	127	381	16	6.096
2 RL3AF	112	336	16	5.376
3 UA3QR	111	333	16	5.328
4 RD3QG	98	294	16	4.704
5 UA1ZZ	97	291	16	4.656
6 UA3DAM	97	291	16	4.656
7 UA3PP	92	276	16	4.416
8 RA3DTN	90	270	15	4.050
9 RZ3DC	82	246	15	3.690
10 UA3QIX	66	198	16	3.168
11 UA4ACP	73	219	14	3.066
12 RX4AW	66	198	15	2.970
13 RA3FD	54	162	15	2.430
14 RA6FUZ	52	156	15	2.340
15 UA3DUZ	43	129	15	1.935
16 RW3DOX	35	105	14	1.470
17 UA4PAQ	8	24	8	192UA -
SO 40M PHONE				
1 RV4HC	146	438	16	7.008
2 RK3QZ	118	354	16	5.664
3 RN3KL	101	303	16	4.848
4 RD6LP	96	288	16	4.608
5 RV3YR	91	273	15	4.095
6 RK4FAD	64	192	16	3.072
7 UA3LQQ	73	219	14	3.066
8 RV1AE	56	168	16	2.688
9 RK3IT	27	81	12	972
SO 80M CW				
1 RW3XM	130	390	16	6.240
2 RK3IM	114	342	16	5.472
3 UA3YDH	98	294	16	4.704
4 UA6AKD	94	282	16	4.512
5 RX3OM	76	228	16	3.648
6 RV3LO	67	201	16	3.216
7 RW6MT	49	147	16	2.352
8 UA6HLP	24	72	14	1.008
9 RK6ASY	1	3	1	3
SO 80M PHONE				
1 RU6YJ	55	165	16	2.640
SO 160M CW				
1 UA3PM	17	51	12	612
SO 160M PHONE				
1 RW3XX	51	153	13	1.989
2 RA6GW	3	9	3	27
SO AB CW LP				
1 RA3ZC	268	801	62	49.662
2 UA6GR	277	831	55	45.705
3 UA4AGO	236	708	60	42.480
4 RA4HMT	241	723	55	39.765
5 RU3XY	224	672	59	39.648
6 UA4ALI	279	837	47	39.339
7 UA6YH	259	777	48	37.296
8 RN4SS	228	684	53	36.252
9 RA3ST	189	567	57	32.319
10 RK4FB	217	651	45	29.295
11 RV3FD	174	522	52	27.144

12	RU6HJ	162	486	52	25.272
13	UA3QAM	176	528	47	24.816
14	RX3VF	160	480	46	22.080
15	UA3TAO	157	468	46	21.528
16	RA3GN	163	489	43	21.027
17	RN1NW	114	342	51	17.442
18	UA4FCO	114	342	43	14.706
19	UA3DTS	137	411	32	13.152
20	RU3UR	133	399	32	12.768
21	RK6AQM	109	327	38	12.426
22	RN3QP	124	372	30	11.160
23	RD3AD	93	279	38	10.602
24	UA6HFI	97	291	36	10.476
25	UA1OEX	119	357	29	10.353
26	RN3GM	101	303	33	9.999
27	UA3YFL	73	219	36	7.884
28	RN3AAB	70	210	36	7.560
29	RA3ID	74	222	34	7.548
30	RA3DQD	79	237	31	7.347
31	RA3AN	54	162	25	4.050
32	RW6AHO	39	117	25	2.925
33	UA4FUW	47	141	18	2.538
SO AB	CW HP				
1	RT3T	518	1554	67	104.118
2	RK3DZB	456	1368	71	97.128
3	RU4SS	490	1470	63	92.610
4	RA6DB	375	1125	63	70.875
5	RX3AT	323	969	63	61.047
6	RA1TU	320	960	63	60.480
7	RA1QD	249	747	61	45.567
8	RN4AO	248	744	57	42.408
9	UA3DGG	249	747	50	37.350
10	RW4PY	213	639	55	35.145
11	RW6AMP	183	549	54	29.646
12	UA4SAW	178	534	40	21.360
13	RK6HG	133	399	45	17.955
14	RK1NA	124	372	43	15.996
15	RA6MQ	112	336	46	15.456
16	UA6GM	96	288	25	7.200
17	RV3IC	48	144	23	3.312
18	RW6AN	38	114	14	1.596
SO AB	PHONE LP				
1	UA3BL	294	882	56	49.392
2	RX3QDF	164	492	44	21.648
3	UA6HHE	114	342	44	15.048
4	RA1AGU	105	315	34	10.710
5	RZ6MP	58	174	31	5.394
6	RD3DG	52	156	26	4.056
7	UA3AAP	48	144	17	2.448
SO AB	PHONE HP				
1	RK4FW	639	1917	61	116.937
2	RA3AUM	545	1635	55	89.925
3	UA6UDV	376	1128	53	59.784
4	UA3QOS	293	879	53	46.587
SO AB	MIXED LP				
1	RX4YY	315	945	47	44.415
2	UA6NZ	279	837	48	40.176
3	RK3FM	205	615	46	28.290
4	RW6HJV/6	202	606	42	25.452
5	RK3AWA	190	570	42	23.940
6	RN4NF	129	387	43	16.641
7	RA3VE	125	375	42	15.750
8	RA4SE	111	333	29	9.657
9	RL3AI	44	132	21	2.772
10	RW3VA	57	171	15	2.565
SO AB	MIXED HP				
1	RG3K	870	2610	69	180.090
2	RA4LW	921	2763	63	174.069
3	RA1AGL	401	1203	51	61.353
4	RK3QS	250	750	44	33.000
5	UA4NCI	168	504	44	22.176
6	RA3DNC	126	378	43	16.254
7	UA4SN	76	228	35	7.980
8	RK3DH	72	216	31	6.696
9	RA6AR	74	222	25	5.550
SO TB	MIXED				
1	UA4PN 80m, 40m, 20m	777	2331	48	111.888
2	RU3LA 160m, 80m, 40m	587	1761	48	84.528
3	RL4R 160m, 80m, 40m	494	1482	48	71.136
4	RU4WD 80m, 40m, 20m	530	1590	43	68.370
5	RV4CT 40m, 20m	321	963	32	30.816
6	RA6CZ 160m, 80m, 40m	199	597	40	23.880
7	RA3NC 160m, 80m, 40m	142	426	41	17.466
8	UA3DUJ 40m, 20m	175	525	29	15.225
9	RK3DU 80m, 40m, 20m	114	342	39	13.338

10	UA1CEC 80m, 40m, 20m	113	339	36	12.204
11	RN1AO 160m, 80m, 40m	60	180	29	5.220
MO AB	MIXED				
1	RM3M	842	2526	67	169.242
2	RZ3TZZ	641	1923	63	121.149
3	RK3DXZ	398	1194	56	66.864
4	RK4HYT	322	966	55	53.130
5	RZ1CXS	172	516	59	30.444
SWL	MIXED				
1	R3A-847	193	579	57	33.003
UA2 - kaliningrad					
SO	80M CW				
1	UA2FL	129	387	16	6.192
SO	80M PHONE				
1	RV9WZ/2	212	636	16	10.176
2	RA2FF	95	285	15	4.275
SO	TB MIXED				
1	RA2FB 160m, 80m, 40m	173	519	40	20.760
2	UA2FBQ 160m, 80m, 40m	125	375	29	10.875
3	UA2FFW 160m, 80m, 40m	118	354	26	9.204
MOAB	MIXED				
1	RK2FWN	122	366	25	9.150
UA9 - Asiatic Russia					
SO	20M CW				
1	UA9FGJ	167	501	16	8.016
2	UA9CCL	166	498	16	7.968
3	RV9JE	163	489	16	7.824
4	RK0AB	162	486	16	7.776
5	RX9FB	161	483	16	7.728
6	RA0AA	152	456	16	7.296
7	RU0AW	149	447	16	7.152
8	RW0AJ	144	432	16	6.912
9	RV9UF	138	414	16	6.624
10	RA0QQ	121	363	16	5.808
11	UA9WOB	116	348	16	5.568
12	RW9SZ	95	285	16	4.560
13	RV9YK	80	240	16	3.840
14	RX0QA	58	174	16	2.784
15	RN9HT	56	168	15	2.520
16	RV9CQ	50	150	14	2.100
17	RU0AE	38	114	13	1.482
18	RW0UM	34	102	14	1.428
SO	20M PHONE				
1	RZ9UI	298	894	16	14.304
2	UA0SJ	153	459	16	7.344
3	RK9QWM	132	396	16	6.336
4	RX9CCJ	112	336	16	5.376
5	RZ9UGN	104	312	16	4.992
6	RA9AM	67	201	15	3.015
7	UA9WIK	38	114	13	1.482
8	UA0DAM	25	75	13	975
9	UA0SQU	1	3	1	3
SO	40M CW				
1	RU9CD	95	285	16	4.560
2	RA9DR	82	246	16	3.936
3	UA9XF	83	249	15	3.735
4	UA9QQ	76	228	16	3.648
5	RV9MZ	64	192	15	2.880
6	RA9FEU	54	162	15	2.430
7	RA0AM	48	144	14	2.016
8	UA9JJG	45	135	14	1.890
SO	40M PHONE				
1	RV9WJ	231	693	16	11.088
2	UA9JDP	177	531	16	8.496
3	UA9CGL	7	21	6	126
SO	80M CW				
1	RA9WW	80	240	16	3.840
2	RA0UF	16	48	13	624
SO AB	CW LP				
1	RW9CW	366	1098	60	65.880
2	RX9AM	330	990	58	57.420
3	RA9AP	215	645	59	38.055
4	UA9FEX	211	633	54	34.182
5	RZ9CJ	145	435	47	20.445
6	UA9XBJ	62	186	35	6.510
7	RU9YF	67	201	26	5.226
8	RA9MC	30	90	17	1.530
9	UA0SBQ	20	60	15	900
SO AB	CW HP				
1	UA9TT	436	1308	65	85.020
2	RZ9AW	386	1158	64	74.112
3	RW9TA	309	927	61	56.547
4	RV9LM	294	882	58	51.156
5	RA9SN	190	570	37	21.090
6	RA9FLW	164	492	42	20.664
7	RX9TX	99	297	16	4.752
8	RZ9OJ	45	135	12	1.620

SO AB PHONE LP					4	US7WW	168	504	16	8.064
1 RX9FR	227	681	47	32.007	5	UR5WHT	108	324	16	5.184
2 RV9CBW	235	705	37	26.085	6	UT5ERP	25	75	9	675
3 RZ9WU	176	528	44	23.232	SO 160M CW					
4 RA9FHL	234	702	29	20.358	1 UT3N	62	186	16	2.976	
5 UA9ACJ	79	237	36	8.532	2 US9PA	59	177	15	2.655	
6 RU9CC	30	90	15	1.350	3 US0QG	43	129	16	2.064	
7 UA9OKM	10	30	6	180	SO 160M PHONE					
SO AB MIXED LP					1 UT2PX	46	138	14	1.932	
1 RA9XU	347	1041	44	45.804	2 UR5WHQ	37	111	15	1.665	
2 RV0SR	110	330	16	5.280	3 UT1YV	3	9	3	27	
SO AB MIXED HP					SO AB CW LP					
1 UA9HR	419	1257	44	55.308	1 UR5MA	252	756	53	40.068	
2 RK9CWW	149	447	32	14.304	2 UU2J	201	603	51	30.753	
SO TB MIXED					3 UT5CY	153	459	47	21.573	
1 RV9WP	340	1020	48	48.960	4 US8ICM	125	375	43	16.125	
80m, 40m, 20m					5 UX8IW	102	306	48	14.688	
2 RA9AAA	262	786	31	24.366	6 UT0CK	67	201	33	6.633	
80m, 40m, 20m					7 UU1JE	61	183	30	5.490	
3 RW0AR	217	651	18	11.718	8 UR5EFL	60	180	24	4.320	
160m, 20m					9 UY7C	50	150	23	3.450	
4 RU9WZ	197	591	16	9.456	SO AB CW HP					
20m, 10m					1 UT7MA	409	1227	64	78.528	
MO AB MIXED					2 UV5QQ	47	141	29	4.089	
1 RK9WZZ	625	1875	60	112.500	SO AB PHONE LP					
2 RK9QWZ	170	510	47	23.970	1 UT5JCE	150	450	39	17.550	
3 RK9CYA	256	768	30	23.040	2 UR5WDQ	162	486	19	9.234	
SWL MIXED					3 UT4QV	59	177	30	5.310	
1 UA0-103-16	85	255	32	8.160	4 UR4MS	62	186	26	4.836	
UN - Kazakhstan					SO AB PHONE HP					
SO 20M PHONE					1 UW7LL	189	567	38	21.546	
1 UN7QF	193	579	16	9.264	2 UT1KWA	197	591	29	17.139	
SO 40M CW					SO AB MIXED LP					
1 UN7EX	64	192	16	3.072	1 UY5VA	205	615	55	33.825	
2 UN7FW	27	81	11	891	2 UY5AR	187	561	41	23.001	
SO 80M CW					3 UT4EN	124	372	35	13.020	
1 UN7CN	31	93	14	1.302	SO AB MIXED HP					
SO 80M PHONE					1 UY2RZ	73	219	29	6.351	
1 UN9FB	6	18	5	90	2 UR7QM	67	201	24	4.824	
SO AB CW LP					SO TB MIXED					
1 UN9GD	109	327	36	11.772	1 UX3HA	226	678	45	30.510	
2 UN7EW	59	177	18	3.186	160m, 80m, 40m					
SO TB MIXED					2 UT5UKY	105	315	19	5.985	
1 UN7CAD	143	429	42	18.018	40m, 20m					
80m, 40m, 20m					3 UX8IXX	46	138	32	4.416	
2 UN2E	109	327	37	12.099	80m, 40m, 20m					
80m, 40m, 20m					4 UT1AB	36	108	12	1.296	
80m					MO AB MIXED					
UR - Ukraine					1 UU7J	988	2964	66	195.624	
SO 20M CW					2 UV2L	487	1458	60	87.480	
1 UU4JO	61	183	15	2.745	3 UR4PWL	198	594	37	21.978	
SO 20M PHONE					4 UR4PWC	48	144	22	3.168	
1 UT7MD	14	42	8	336	SWL MIXED					
SO 40M CW					1 US-Q-2115	65	205	21	4.305	
1 UX3IO	183	549	16	8.784	VE - Canada					
2 UU2CW	177	531	16	8.496	SO 20M CW					
3 UT8L	152	456	16	7.296	1 VE3HBZ	52	156	13	2.028	
4 UR0QX	130	390	16	6.240	2 VE1MC	27	81	15	1.215	
5 UU5AF	94	282	16	4.512	3 VA3HUN	7	21	7	147	
6 UT4NY	86	258	16	4.128	SO 20M PHONE					
7 UT7MR	62	186	16	2.976	1 VE3BDN	201	603	16	9.648	
8 UY3QW	60	180	16	2.880	2 VE3CTL	138	414	16	6.624	
9 UU4JC	59	177	16	2.832	3 VE3MLB	106	318	15	4.770	
10 UR5AW	52	156	15	2.340	SO 40M PHONE					
11 UR5EPG	18	54	12	648	1 VE6JY	13	39	8	312	
12 UT/K7GK	14	42	8	336	SO 160M CW					
SO 40M PHONE					1 VA3EF	20	60	11	660	
1 UR5ZVJ	149	447	16	7.152	SO AB CW LP					
2 UT8NF	61	183	16	2.928	1 VE3DZ	224	672	44	29.568	
3 UV5EEO	33	99	14	1.386	2 VE1RGB	145	435	54	23.490	
4 UT5ECZ	32	96	13	1.248	3 VE2XAA	121	363	42	15.246	
SO 80M CW					4 VA2WDQ	44	132	27	3.564	
1 UT7DK	137	411	16	6.576	5 VE3OM	49	147	22	3.234	
2 UY4WWA	119	357	16	5.712	6 VE3EY	13	39	11	429	
3 UT5EO	115	345	16	5.520	SO AB CW HP					
4 UR3LPM	112	336	16	5.376	1 VE3QAA	342	1026	57	58.482	
5 UT5PW	111	333	16	5.328	2 VE1OP	165	495	43	21.285	
6 UR3PA	94	282	16	4.512	3 VE1DT	167	501	34	17.034	
7 UT1PO	94	282	16	4.512	SO AB PHONE LP					
8 UR5LJD	91	273	16	4.368	1 VE3DXP	93	279	31	8.649	
7 UR5UJ	91	273	16	4.368	2 VO1BBN	76	228	29	6.612	
8 UR4QTP	90	270	16	4.320	3 VE3ZOC	43	126	19	2.394	
9 UT2PL	90	270	16	4.320	SO AB PHONE HP					
10 UX6VA	87	261	16	4.176	1 VA3KA	243	729	41	29.889	
11 UT3WJ	77	231	16	3.696	SO AB MIXED LP					
12 UR4WG	76	228	16	3.648	1 XM2AWR	34	102	24	2.448	
13 UT5KO	67	201	16	3.216	2 VE3TW	54	162	14	2.268	
14 UR4CU	56	168	16	2.688	3 VE3JI	28	84	19	1.596	
SO 80M PHONE					4 VA1XBN	3	9	2	18	
1 US0YW	254	762	16	12.192	SO AB MIXED HP					
2 UT5PY	231	693	16	11.088	1 VE3PAP	7	21	6	126	
3 UZ1HZ	189	567	16	9.072						

SO TB MIXED									
1 VA3PL	536	1608	46	73.968					
80m, 40m, 20m									
2 VE3CX	107	321	33	10.593					
80m, 40m, 20m									
VK - Australia									
SO 20M CW									
1 VK7GN	36	108	14	1.512					
2 VK4TT	3	9	3	27					
SO 40M CW									
1 VK2AR	12	36	10	360					
2 VK8AV	8	24	8	192					
SO AB PHONE HP									
1 VK7ZE	9	27	8	216					
SO AB MIXED HP									
1 VK6DXI	95	285	44	12.540					
VU - India									
SO AB CW LP									
1 VU2BGS	97	291	42	12.222					
SO AB PHONE LP									
1 VU3DJQ	50	150	24	3.600					
XE - Mexico									
SO 40M CW									
1 XE1AY	1	3	1	3					
YB - Indonesia									
SO 15M PHONE									
1 YC5OUB	10	30	5	450					
SO 20M PHONE									
1 YB0BCU	59	177	15	2.655					
SO 40M CW									
1 YD2LEV	1	3	1	3					
SO 40M PHONE									
1 YC6EN	44	132	14	1.848					
2 YC5VB	22	66	13	858					
3 YC5BOY	6	18	4	72					
4 YC5SY	5	15	4	60					
SO AB PHONE HP									
1 YB0NFL	48	144	16	2.304					
SO TB MIXED									
1 YB4IR	174	522	28	14.616					
40m, 20m									
YL - Latvia									
SO 40M CW									
1 YL2TQ	75	225	16	3.600					
SO 80M CW									
1 YL3GFX	126	378	16	6.048					
2 YL2PJ	77	231	15	3.465					
3 YL2TD	65	195	16	3.120					
SO 160M CW									
1 YL2PP	22	66	11	726					
SO AB CW LP									
1 YL2CV	232	696	47	32.712					
SO AB MIXED LP									
1 YL2TB	355	1065	32	34.080					
SO AB MIXED HP									
1 YL2PA	233	699	51	35.649					
2 YL7X	189	567	53	30.051					
SO TB MIXED									
1 YL1ZO	531	1593	48	76.464\					
160m, 80m, 40m									
2 YL5M	444	1332	48	63.936					
160m, 80m, 40m									
3 YL3CU	252	756	43	32.508					
160m, 80m, 40m									
YO - Romania									
SO 40M CW									
1 YO3JW	124	372	16	5.952					
2 YO6VCB	85	255	15	3.825					
3 YO5ODT	59	177	14	2.478					
4 YO8DOH	33	99	14	1.386					
SO 40M PHONE									
1 YO7L BX	113	339	15	5.085					
2 YO4US	89	267	16	4.272					
SO 80M CW									
1 YO5CBX	101	303	16	4.848					
2 YO3JV	48	144	16	2.304					
SO 160M CW									
1 YO2R	56	168	15	2.520					
2 YO5AJR	46	138	16	2.208					
SO AB CW LP									
1 YO3APJ	112	336	49	16.464					
2 YO9AGI	141	423	38	16.074					

3 YO2GL	99	297	32	9.504					
4 YO9CWY	57	171	27	4.617					
5 YO6HSU	28	84	12	1.008					
SO AB CW HP									
1 YO8RIJ	152	456	40	18.240					
SO AB PHONE LP									
1 YO3CZW	386	1158	43	49.794					
2 YO6QT	161	483	30	14.490					
3 YO5CCQ	63	189	23	4.347					
4 YO2LXW	43	129	21	2.709					
SO AB MIXED LP									
1 YO9HG	83	249	31	7.719					
SO TB MIXED									
1 YO9WF	257	771	40	30.840					
160m, 80m, 40m									
2 YO2LEA	238	714	30	21.420					
80m, 40m									
MOAB MIXED									
1 YO6KNY	104	312	32	9.984					
YU - Serbia									
SO 40M CW									
1 YT5M	144	432	16	6.912					
2 YU2A	132	396	16	6.336					
SO 40M PHONE									
1 YU9RVA	43	129	15	1.935					
SO 80M CW									
1 YU1UN	127	381	16	6.096					
2 YU1ED	100	300	16	4.800					
3 YU5T	75	225	16	3.600					
4 YU1XO	69	207	16	3.312					
5 YT1HA	68	204	15	3.060					
6 YT7AW	34	102	13	1.326					
SO AB CW LP									
1 YU7BW	60	180	31	5.580					
SO AB CW HP									
1 YU1PC	100	300	30	9.000					
SO AB MIXED LP									
1 YT2AAA	170	510	32	16.320					
SO AB MIXED HP									
1 YT3M	669	2007	67	134.469					
SWL MIXED									
1 YU1RS-1990	62	186	30	5.580					
YV - Venezuela									
SO AB CW LP									
1 YV7QP	24	72	19	1.368					
Z3 - Macedonia									
SO 40M CW									
1 Z35F	162	486	16	7.776					
SO 40M PHONE									
1 Z30W	18	54	12	648					
ZS - South Africa									
SO 20M PHONE									
1 ZS6RQM	30	90	12	1.080					
SO AB CW LP									
1 ZS1JY	6	18	6	108					

Dzienniki przesłane lub wykorzystane do kontroli

AD1DX, AF6IN, DF4TD, DK6XZ, DL2ANM, DL2NC, DL5KUD, DL6DSA, DM5DX, E76EA, EA3BJM, EA4NW, EA5YE, ER3R, FG/F4EBT, G6PWY, IN3JRZ, IZ4DZD, JQ1QKK, K3LU, K8UV, KA2AYH, KC0OKO, KD8GWY, KD8IZZ, KD8KEO, KG2KJ, KT1J, LY2BNJ, LZ1FJ, N3AF, N6AW, N6QQ, N9KZ, NX2PX, OH5TS, OH8US, OK2BV, OK2BWJ, OK6CX, OK7U, ON4LBN, PA/SP8JUS, PA3AAV, PA7JWC, PD3SGN, PY0FF, PY1WW, RA1QN, RA3TT, RA6EE, RU3OO, RU3SE, RV3FU, RV6LX, RX3AGD, RZ4HZW, TC2FLH, UA4PT, UA9DZ, UA9KW, UR7QC, US5ISV, VO1TK, W1ASB, W3FF, W4JS, W8BTD, WA1Z, XL3KGS, YB3BCU, YL2QS, YO3CCC.

SO AB MIXED QRP (poza SP). Klasyfikacja wg. kontynentów

Europa											
1	LZ2RS	255	765	56	42.840	19	PA1B	47	141	22	3.102
2	UA1CUR	260	780	54	42.120	20	PA0ATG	68	204	15	3.060
3	RW6FO	280	840	48	40.320	21	UT5DJ	65	195	15	2.925
4	UA6LCJ	239	717	53	38.001	22	DL7GEM	64	192	15	2.880
5	RX1CQ	204	612	46	28.152	23	UU7JF	32	96	22	2.112
6	RW3AI	167	501	56	28.056	24	G4DBW	38	114	18	2.052
7	SM6CRM	116	348	31	10.788	25	PA0RBO	24	69	14	966
8	F6FTB	100	300	33	9.900	26	YO8TOH	19	57	13	741
9	YO4AAC	89	267	30	8.010	27	OK4JR	19	57	9	513
10	HE8DAX	74	222	30	6.660	28	F5UKL/QRP	9	27	9	243
11	9A2EY	74	222	28	6.216	29	F5VBT	1	3	1	3
12	OK7CM	77	231	22	5.082	Azja					
13	HA6IAM	59	177	25	4.425	1	UA9CLB	487	1461	56	81.816
14	EA3FF	71	213	20	4.260	2	RV9AZ	204	612	36	22.032
15	UT5IZ/QRP	49	147	27	3.969	3	RW4AA/9	87	261	40	10.440
16	OK1FSM	50	150	22	3.300	4	RA0AY	91	273	33	9.009
17	RV3DBK	47	141	23	3.243	5	RA9CEX	63	189	24	4.536
18	ON7CC	66	198	16	3.168						

Nagrody dla stacji zagranicznych

Tradycją SP DX Contestu stały się nagrody fundowane przez polskich krótkofalowców. Nagrody te z pewnością w znacznym stopniu przyczyniają się do popularyzacji zawodów. Dziękujemy wszystkim sponsorom i gratulujemy zdobywcom nagród.

Plakiety:

Nagradzana kategoria	kategoria/grupa	Zdobywca nagrody	Sponsor nagrody
Afryka (najwyższy wynik)		3B9/SP2JMB	SP8LBK
Azja. SOTB MIXED		4L6QC	OT26 – Toruński Oddział PZK
Azja. SOAB PHONE		EK3SA	SP6IXF/SO6X
Europa (poza SP). SOAB MIXED LP		F8DRE	SP DX Club
Ameryka Południowa. Single Operator		HK3Q	SP9PT
Japonia (najwyższy wynik)		JH4UYB	SP5WA
Ameryka Północna. SO 40M CW		K3TW	SP3SLA/SN3X
Ameryka Północna. SOAB MIXED HP		K3ZO	SP1NY
Ameryka Południowa. SOAB PHONE		LU2NI	SP9MRO/SO9R
Europa (outside SP). SOAB MIXED QRP		LZ2RS	SP8KAF/SO8N
Ameryka Północna. SOAB MIXED LP		NR9B	SP6JIU/SO6I
Europa (poza SP). SOAB CW LP		RA3ZC	SP5UAF/SN5M
Europa (poza SP). SOAB MIXED HP		RA4LW	SP DX Club
Rosja Europejska. Single Operator		RG3K	SP9SX
Europa (poza SP). SOAB PHONE HP		RK4FW	SP5ADX
Azja. MOAB		RK9WZZ	SP1PEA
Europa (poza SP). SOAB CW HP		RT3T	SQ9FMU
Azja. SOAB CW LP		RW9CW	SP1NQF
Azja. SOAB CW HP		RZ9AW	SP5IXI/VK6DXI
Europa (poza SP). SOTB MIXED		UA4PN	SP2JMB
Azja. SOAB MIXED		UA9CLB	SP3LAU
Rosja Azjatycka. Single Operator		UA9TT	SP5UAF/SN5M
Europa (poza SP). MOAB		UU7J	SN2K/SP2YWL
Ameryka Północna. SOAB PHONE		VA3KA	SP7VC/SN7V
Ameryka Północna. SOTB MIXED		VA3PL	SP5ES
Ameryka Północna. SOAB CW		VE3QAA	SP7CVW
Australia/Oceania. Single Operator		YB4IR	SP6T
Europa. SOAB PHONE LP		YO3CZW	SP9P/SO9O

Inne nagrody

Poza wymienionymi powyżej plaketami w SP DX Contest 2009 zostały ufundowane następujące nagrody:

- Nagroda sponsorowana przez Radka SP5ADX i CoolQSL (<http://www.coolqsl.com/>). Druk 1000 sztuk kart QSL (full color) dla stacji zagranicznej z najwyższym wynikiem na świecie w kategorii SOAB HP. Nagrodę zdobyła stacja **RG3K**.
- Nagroda sponsorowana przez Bartka SQ1K i K-ART STUDIO (<http://k-artstudio.com/>). Druk 1000 sztuk kart QSL (full color) dla stacji zagranicznej z najwyższym wynikiem na świecie w kategorii SOAB LP. Nagrodę zdobyła stacja **RW9CW**.
- Nagroda sponsorowana przez Bartka SQ1K i K-ART STUDIO (<http://k-artstudio.com/>). Druk 1000 sztuk kart QSL (full color) dla stacji zagranicznej z najwyższym wynikiem na świecie w grupie SO 160m (niezależnie od emisji). Nagrodę zdobyła stacja **EU3AR**.

Podsumowanie, dane statystyczne

Poniżej przedstawiamy podstawowe dane dotyczące zarówno tegorocznych zawodów, jak też porównania z latami poprzednimi. Wszystkie z przedstawianych liczb bazują na otrzymanych dziennikach.

Od roku 1997 do 2009 do Komisji wpłynęło 16788 logów. W tych latach w naszych zawodach pojawiło się 6997 różnych znaków. W analizowanych latach w SP DX Contest w sumie pojawiły się stacje ze 142 różnych podmiotów DXCC/WAE oraz 10 stacji MARTIME MOBILE i AIR MOBILE.

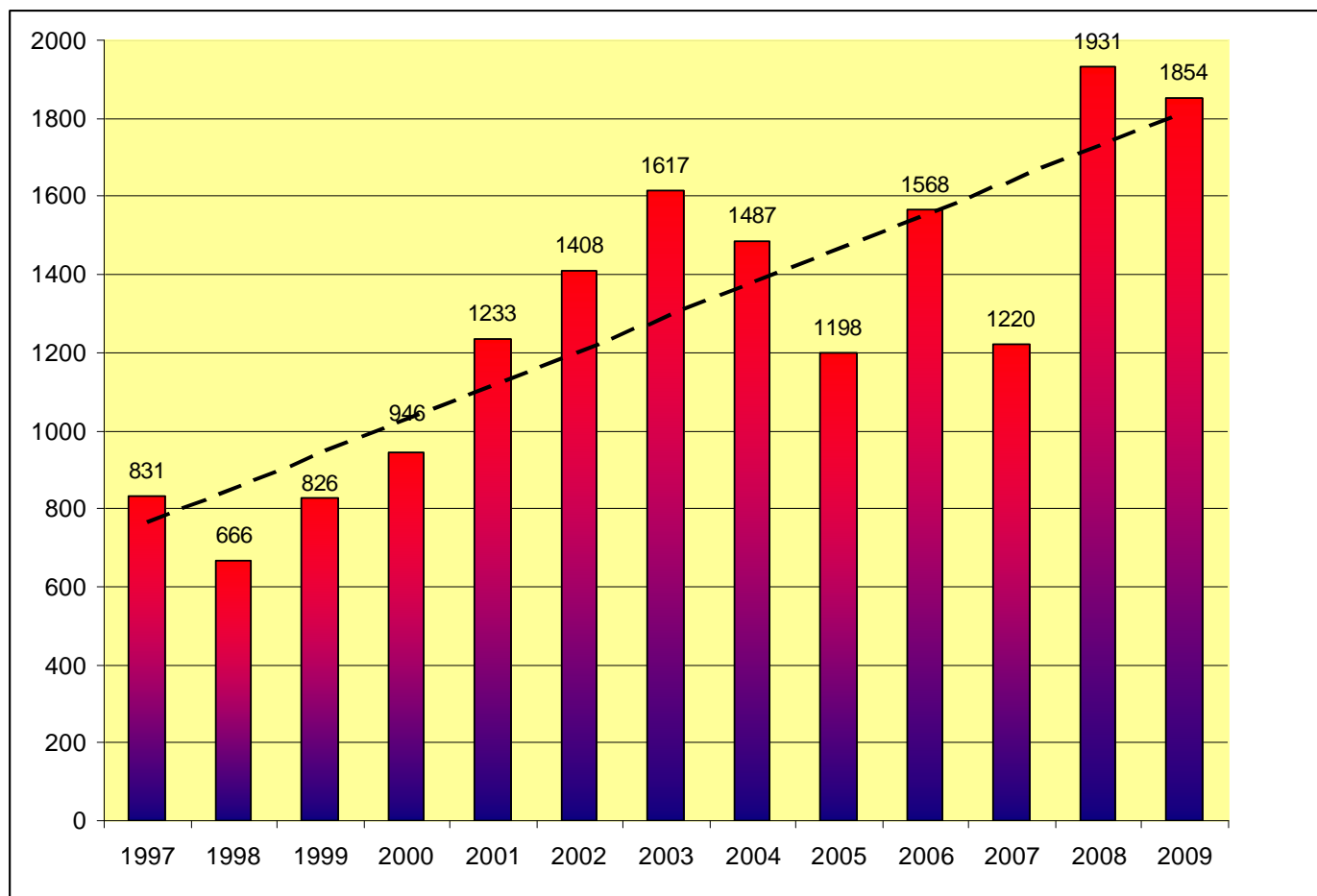
Na przestrzeni ostatnich kilkunastu lat ilość uczestników naszych zawodów wykazuje tendencję wzrostową. Rekordowy był pod tym względem rok 2008, kiedy obchodziliśmy Jubileusz 75 Lat SP DX Contest, a udział w zawodach był związany z akcją dyplomową. Rok bieżący znajduje się w tym zestawieniu na drugim miejscu. Wysoka liczba uczestników to zasługa przede wszystkim dużej aktywności stacji polskich. Duże znaczenie mają także nagrody co roku sponsorowane przez polskich krótkofalowców i organizacje krótkofalarskie. Sądzymy, że ma na to wpływ także fakt, iż od

kilkunastu lat zawody są rozliczane terminowo, bez opóźnień i posiadają uaktualnianą na bieżąco stronę internetową i bazę wyników. Można śmiało powiedzieć, że w grupie zawodów typu Single-Country (gdzie łączności przeprowadza się tylko z jednym krajem) SP DX Contest stoi na wysokim poziomie. W grupie zawodów tego typu równie dobrą opinią cieszy się chyba tylko Worked All Germany.

Co kilka lat termin zawodów pokrywa się z terminem Świąt Wielkanocnych, co prawdopodobnie nie pozostaje bez wpływu na ilość i aktywność uczestników, szczególnie polskich. W roku 2010 zawody ponownie wypadają w czasie Wielkanocy. W latach, kiedy SP DX Contest wypada w czasie Świąt Wielkanocnych zazwyczaj pojawiają się propozycje, aby w danym roku przenieść termin zawodów na inny termin. Sądzymy, że nie jest to dobry pomysł – stały termin zawodów jest jednym z podstawowych czynników zapewniających powodzenie zawodów.

Poniżej przedstawiamy wykres z danymi dotyczącymi ilości uczestników SP DX Contest w latach 1997 – 2009.

Ilość uczestników SP DX Contest w latach 1997 – 2009



Wzrostowa tendencja dotycząca ogólnej ilości uczestników pokrywa się z tendencją dotyczącą

liczby podmiotów DXCC/WAE, które pojawiają się w SP DX Contest w poszczególnych latach.

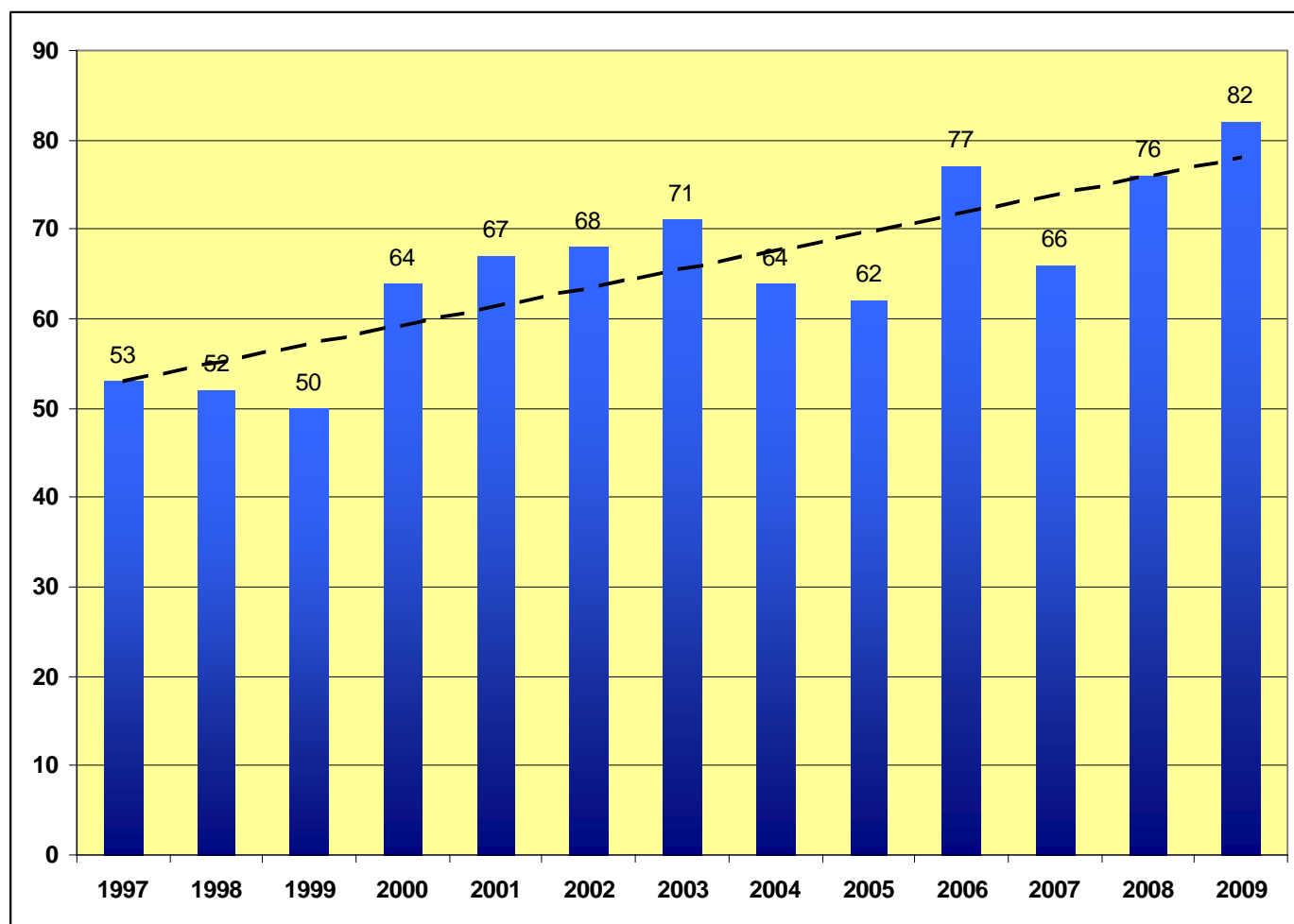
Niejednokrotnie w SP DX Contest pojawiają się stacje z bardzo ciekawych krajów, które trudno spotkać na paśmie na co dzień. W tym roku prawdziwym rarytasem była aktywność 3B9/SP2JMB oraz 3B9/SP2JMR z Rodriguez Island. Jednakże poza naszymi polskimi przyjaciółmi można było spotkać wiele innych ciekawych podmiotów – wymienić można by np. 3B9, FG, HI, HZ, JT, KL, KP2, OD5, P4 czy PY0.

W tym roku zwraca uwagę duża ilość stacji z USA: do Komisji wpłynęło 105 dzienników, co pod względem ilości uczestników stawia USA na trzecim miejscu (za Rosją Europejską – 165 logów i Niemcami – 111 logów).

Tradycyjnie w SP DX Contest najliczniej reprezentowane są stacje z Europy. W latach 1997 – 2009 do Komisji wpłynęło 14268 dzienników od stacji europejskich: w tym 6497 logów spoza SP i 7771 logów od stacji z Polski). Jeśli chodzi o pozostałe kontynenty od 1997 roku otrzymaliśmy 40 dzienników z Afryki, 5 z Antarktydy, 1359 z Azji, 796 z Ameryki Północnej, 161 z Ameryki Południowej oraz 9 logów od stacji Maritime Mobile/Air Mobile.

Poniższy wykres przedstawia dane dotyczące ilości podmiotów DXCC/WAE w SP DX Contest w latach 1997 – 2009.

Ilość podmiotów DXCC/WAE w SP DX Contest w latach 1997 – 2009



Interesująco przedstawia się porównanie stacji Polskich i zagranicznych jeśli chodzi o popularność kategorii. Wśród stacji SP najpopularniejszą kategorią jest SO AB PHONE LP, w której wystartowało 105 stacji. Na kolejnych miejscach są SO TB MIXED (71), SO 20M CW (55), SO 20M PHONE (55), SO 80M PHONE (49), SO AB CW LP (49), SO 40M CW (45), SO 40M PHONE (44), SO AB MIXED LP (34), MO AB MIXED (30). W pozostałych kategoriach pojawiło się mniej niż 30 uczestników z SP.

Natomiast wśród stacji zagranicznych popularność poszczególnych kategorii wygląda nieco inaczej. Stacje spoza SP najchętniej wybierają SO AB CW LP – w tej kategorii sklasyfikowano 164 stacje. Na kolejnych miejscach znajdują się SO 40M CW (120), SO AB PHONE LP (99), SO 80M CW (81), SO TB MIXED (77), SO 20M CW (74), SO 40M PHONE (74), SO AB CW HP (67), SO AB MIXED HP (55), SO AB MIXED LP (51), SO 20M PHONE (46), SO AB MIXED QRP (34), SO 80M PHONE (34). W pozostałych kategoriach pojawiło się mniej niż 30 uczestników zagranicznych.

Najczęstsze błędy występujące w dziennikach

Co roku Komisja Zawodów boryka się z błędami, które pojawiają się w dziennikach. Tych błędów jest coraz mniej, ale jednak występują, dlatego chcemy w tym miejscu zwrócić na nie uwagę. Co roku staramy się wyjaśnić wszelkie pomyłki, korespondując (o ile to możliwe) z uczestnikami. W roku 2009 konieczność wyjaśnienia błędów zmusiła Komisję do wysłania ponad 400 listów e-mail.

Często spotykanym błędem jest podawanie błędnej kategorii – tj. takiej, która nie występuje w regulaminie SP DX Contest. Należy pamiętać, że w naszych zawodach kategorie jednopasmowe nie posiadają klasyfikacji MIXED. Są tylko w podziale na CW oraz PHONE. Ponadto należy pamiętać, że kategoriach wielopasmowych występuje podział na High Power oraz Low Power (ponadto w MIXED jest także QRP). Jeśli nazwa kategorii wielopasmowej nie zawiera określenia mocy, dziennik trafia do grupy High Power. Jedynym miejscem do określenia precyzyjnej informacji o kategorii jest tylko i wyłącznie nazwa kategorii podana w dzienniku. Komisja nie ustala kategorii na podstawie opisu nadajnika, komentarza do zawodów itp.

Co roku zdarzają się także dzienniki (przede wszystkim od stacji zagranicznych) od stacji z wieloma operatorami, zgłaszane jako CW lub PHONE. Należy zwrócić uwagę, że w grupie Multi Operator występuje tylko i wyłącznie klasyfikacja MIXED. To samo dotyczy kategorii trzypasmowej (SO TB MIXED).

Co roku zdarza się dość dużo dzienników, w których podana kategoria jest nieprecyzyjna. Np. jako kategoria podana jest następująca informacja: **SO 20M CW CHECKLOG**. Co zrobić z takim dziennikiem?

Co roku otrzymujemy kilka do kilkunastu dzienników za zawody inne niż SP DX Contest. Po koniec kwietnia zawsze trafia do nas kilkanaście dzienników za SP DX RTTY Contest.

Błędem, który uniemożliwia sprawdzenie dziennika i powoduje wykorzystanie tylko do kontroli jest brak pełnych raportów nadanych i odebranych. Co roku otrzymujemy dość dużo takich dzienników. W miarę możliwości, staramy się skontaktować z uczestnikiem, aby przesłał kompletny log. Jeśli jednak nie jest to możliwe, dziennik taki zostaje wykorzystany tylko do kontroli.

Powyższe błędy dotyczyły także stacji SWL. Zgodnie z regulaminem dziennik musi zawierać pełne raporty nadane zarówno przez stację SP, jak też i jej korespondenta zagranicznego. Niestety wiele logów stacji SWL zawierało tylko jeden raport.

Generalnie dobrą zasadą jest, aby sprawdzić swój dziennik przed wysłaniem do Komisji, nawet jeśli jest to dziennik wysyłany tylko do kontroli. Taka praktyka pozwoli zaoszczędzić wielu problemów zarówno Komisji jak i uczestnikom zawodów.

Kryteria zaliczania łączności

Od kilku lat ogłaszaniu wyników SP DX Contest towarzyszy ożywiona dyskusja, dotycząca sposobu weryfikowania dzienników. Chodzi o kryteria stosowane w przypadku znaków, od których Komisja nie otrzymała dzienników.

Jeszcze kilka lat temu został przyjęty algorytm, zgodnie z którym łączność z danym znakiem jest zaliczana tylko w takim wypadku, kiedy ten znak pojawi się w minimum pięciu różnych dziennikach.

Przyjęcie takiej metody weryfikacji służy między innymi temu, aby wyeliminować przypadki dopisywania QSO (w poprzednich latach Komisja stwierdziła przypadki, w których istniało podejrzenie dopisywania do dziennika łączności w rzeczywistości nie przeprowadzonych). Podejście takie, choć pozwala wyeliminować przypadki oszukiwania, jednocześnie w widoczny sposób uderza w najsilniejsze stacje polskie. W logach tych stacji znajduje się najwięcej łączności z numerami 001. Są to niejednokrotnie łączności ze stacjami zagranicznymi, które w

zawodach przeprowadzają tylko jedno czy dwa QSO.

W SP DX Contest 2009 pojawiło się (chyba po raz pierwszy w historii w takiej ilości) 7 polskich stacji, które w zawodach nawiązały ponad 1,5 tysiąca łączności. Wydawać by się mogło, że np. porównując dzienniki trzech czołowych stacji z MO AB MIXED, powinniśmy otrzymać mniej więcej zbliżoną listę korespondentów. Okazuje się jednak, że w każdym z tych dzienników znajduje się ponad 300 QSO, które nie występują w pozostałych dwóch będących przedmiotem porównania. Zatem pojawienie się na paśmie kilku silnych stacji, wcale nie daje pewności, że przypadkowy DX zawoła każdą z nich.

Jako przykład tego, jakie stacje wołają naszych polskich Big Guns, warto przytoczyć korespondencję z jednym z krótkofalowców z USA. Krótkofalowiec ten - jak się okazało, amerykański farmer - przeprowadził w naszych zawodach kilka QSO. Jak napisał w korespondencji do Komisji, łączności na falach

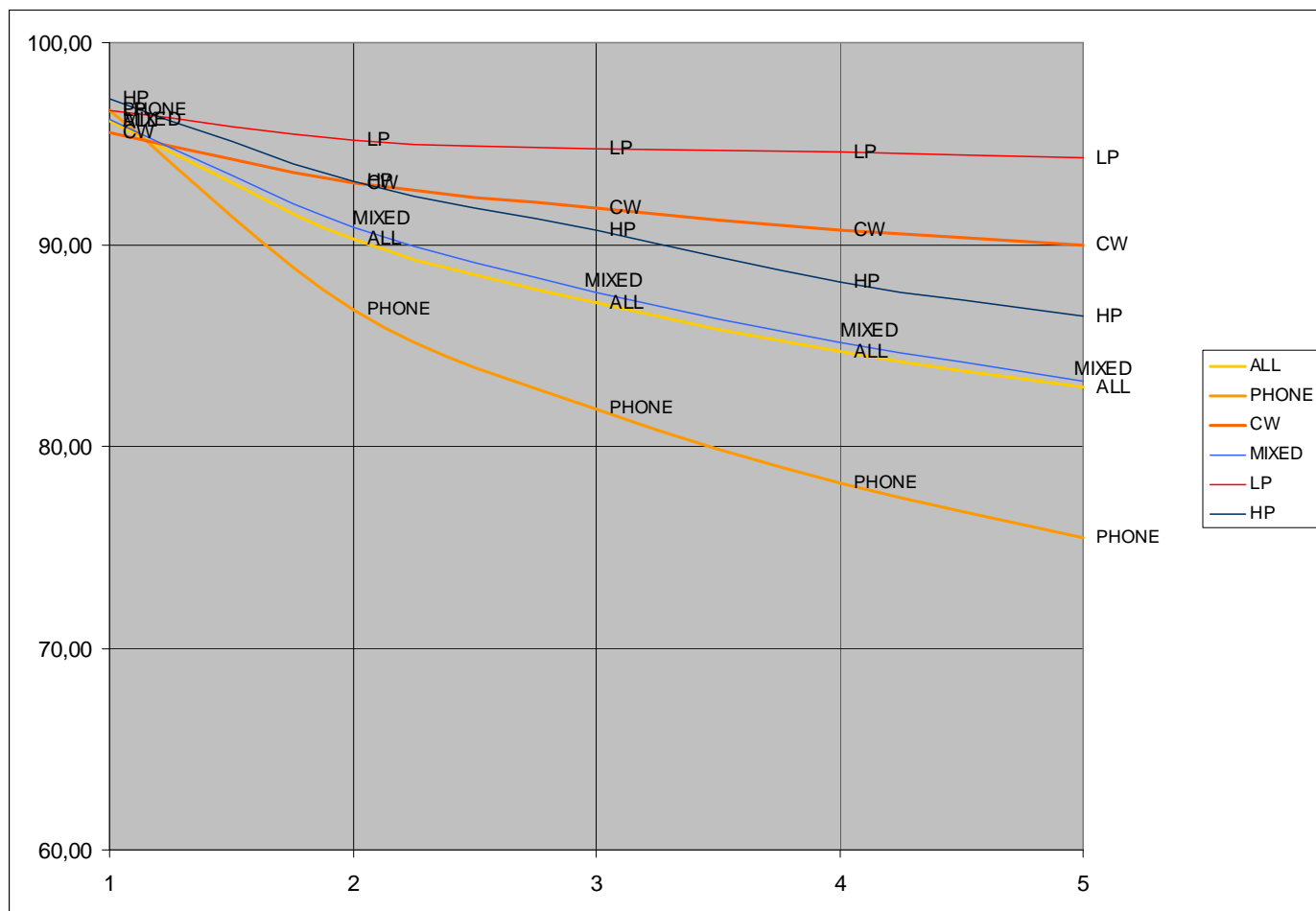
krótkich przeprowadza tylko w czasie pracy, jeżdżąc kombajnem, na którym ma zainstalowane anteny KF typu mobile.

W SP DX Contest 2009 zastosowano kryterium 3 łączności, co oznacza, że łączność z danym znakiem jest zaliczana tylko w takim wypadku, kiedy ten znak pojawi się w trzech różnych dziennikach. Okazuje się, że nawet przy trzech łącznościach procent niezaliczanych łączności jest bardzo wysoki. W największym stopniu dotyka to kategorii fonicznych i stacji High Power.

Przedstawiony poniżej wykres przedstawia wpływ zastosowanego progu zaliczanych QSO na procent zaliczanych QSO. Próg jednego QSO oznacza, że zaliczane są wszystkie łączności od stacji, które nie przysłały dzienników (wynik jest więc redukowany tylko na podstawie porównania dzienników i rzeczywistych błędów w odbiorze).

Dla potrzeb sporządzenia wykresu wykorzystano dzienniki polskich stacji, które zdobyły I miejsca w poszczególnych kategoriach zawodów.

Wpływ zastosowanego współczynnika zaliczanych QSO na redukcję łączności



Widać, że najbardziej podatne na redukcję punktów są kategorie foniczne, w przypadku których już zastosowanie progu 2 QSO powoduje, że zaliczonych zostaje około 86% QSO.

Zastosowanie progu 5 łączności spowodowałoby zaliczenie tylko nieco ponad 75% zgłaszanych łączności. Najmniej podatne na redukcję są kategorie CW. Jak pokazuje wykres, istnieje także widoczna różnica jeśli chodzi o grupę High Power i Low Power. W sumie więc największej redukcji można spodziewać się przy pracy fonicznej High Power.

Wykres sam w sobie nie jest w żaden sposób odkrywczy - potwierdza jedynie (na podstawie rzeczywistych danych) to, czego w logiczny

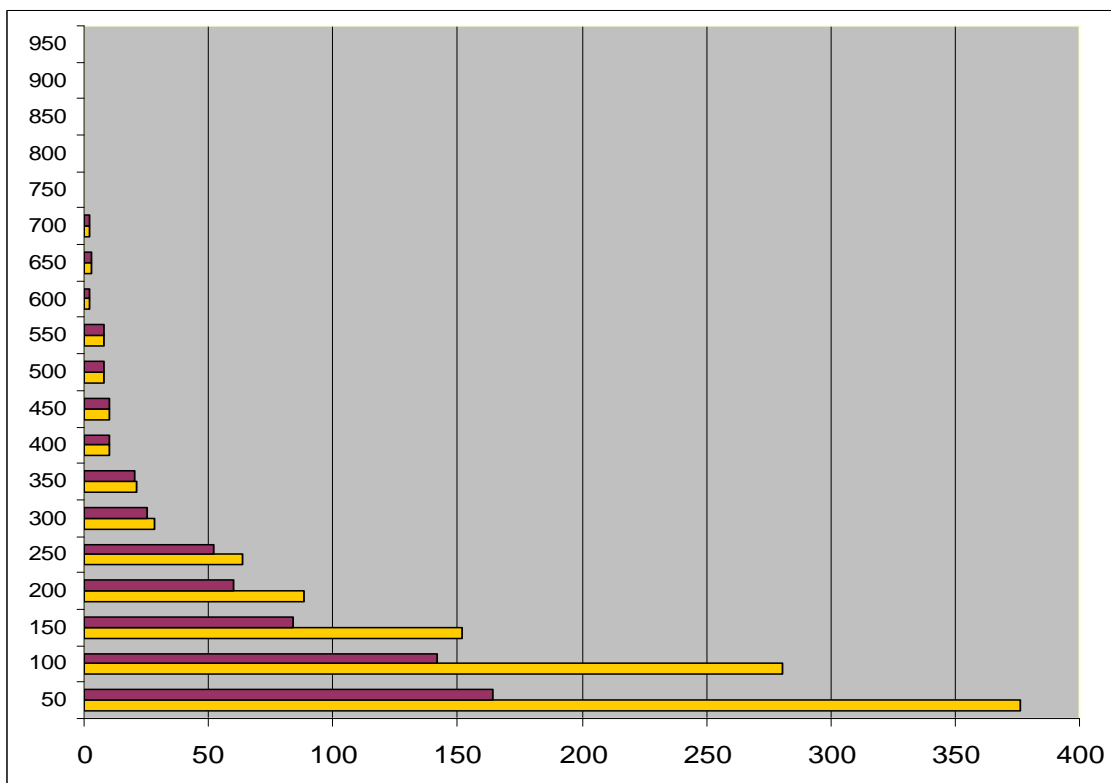
sposób można spodziewać się na podstawie znajomości specyfiki pasm amatorskich.

Należy także zwrócić uwagę na fakt, iż w SP DX Contest najwięcej jest stacji ze średnim lub małym potencjałem. Stacje te przeprowadzają w zawodach po kilkanaście lub kilkadziesiąt QSO. Poniższy wykres pokazuje ilość uczestników z zagranicy w funkcji liczby przeprowadzonych w zawodach QSO. Patrząc na dane przedstawione na wykresie kolorem żółtym widać, że 376 stacji przeprowadza w zawodach nie więcej niż 50 QSO. Z kolei 281 stacji przeprowadza w zawodach pomiędzy 50 a 100 QSO. 152 stacje zagraniczne przeprowadziły pomiędzy 100 a 150 QSO. Dane przedstawione na wykresie kolorem bordowym

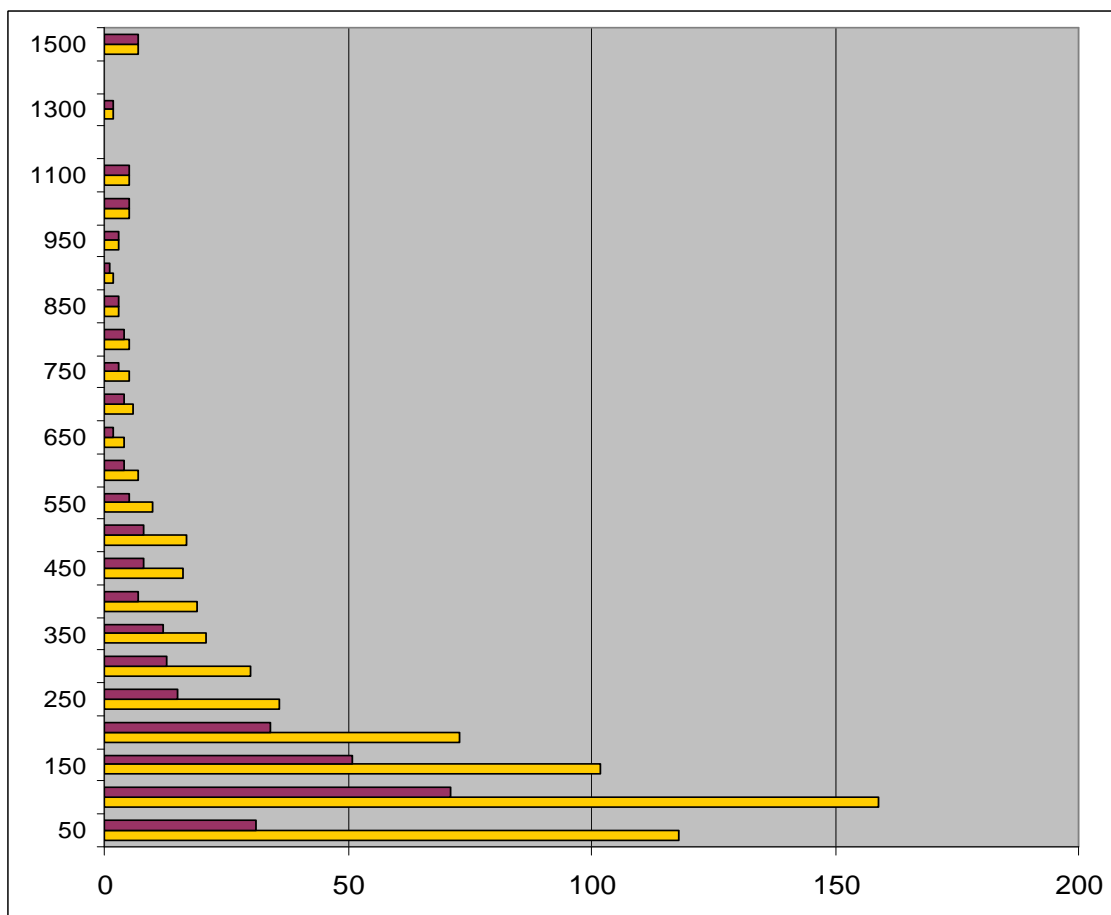
pokazują omawiane współczynniki obliczone tylko dla uczestników w kategoriach All Band.

Podobna specyfika dotyczy stacji polskich, co pokazuje kolejny wykres.

Ilość uczestników i średnia ilość przeprowadzanych QSO (stacje zagraniczne)



Ilość uczestników i średnia ilość przeprowadzanych QSO (stacje polskie)



Oprogramowanie

Na internetowej stronie zawodów opisane są programy, które wspierają pracę w SP DX Contest. Takich programów jest bardzo wiele, m.in. programy Marka SP7DQR, N1MM, SuperDuper, WriteLog, Win-Test, program LA0FX, WinGen. Jako Komisja Zawodów prosimy i zachęcamy, aby w miarę możliwości wykorzystywać te programy i przysyłać dzienniki w postaci elektronicznej.

Warto w tym miejscu poinformować, że pojawił się kolejny program, który obsługuje nasze zawody. O programie tym poinformował nas Sławek VK3CTN (ex SP1CTN). Autorem programu jest Mike VK3AVV. Program nosi nazwę **VKCL**.

Program można pobrać ze strony autora, znajdującej się pod adresem URL: <http://web.aanet.com.au/~mnds/>.

Przetestowaliśmy wstępnie **VKCL** – jest przejrzysty i prosty w obsłudze. Wkrótce opis konfiguracji programu do pracy w SP DX Contest umieścimy na stronie zawodów.



RV9LM



FG/F4EBT



UA0SJ



YO5AJR



VA3PL@VE3UTT

SP DX Contest 2010

Wyniki SP DX Contest 2009 zostały oficjalnie ogłoszone dnia 26 września 2009, podczas Zjazdu Stowrzenia SPDXC. Obecni na Zjeździe uczestnicy, którzy zdobyli miejsca nagrodzone dyplomami, mogli na miejscu odebrać dyplomy. Pozostałe nagrodzone stacje otrzymają dyplomy drogą pocztową.

Zapraszamy do udziału w SP DX Contest 2010. Zawody odbędą się w dniach 4 – 5 kwietnia 2010. Niestety termin przyszłorocznych zawodów pokrywa się z okresem Świąt Wielkanocnych. Mamy jednak nadzieję, że nie zabraknie uczestników i zostaną pobite nowe rekordy punktowe.

Na stronie zawodów <http://www.spdxcontest.info/> znajdują się pełne informacje i regulamin zawodów przetłumaczony na wiele wersji językowych. Zapraszamy do odwiedzania strony i śledzenia bieżących informacji dotyczących SP DX Contest.

Do usłyszenia w SP DX Contest 2010!!!

Komisja Zawodów SP DX Contest